



효율 극대화,
다운타임 최소화

Version 9.5

 Vericut

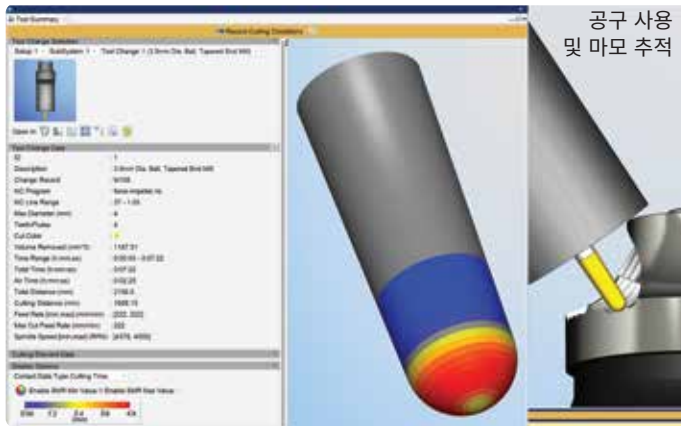
www.cgtech.co.kr

공구 사용 및 마모 추적

새로운 히트 맵(Heat Map) 디스플레이를 사용하여 공구 마모 패턴을 확인할 수 있습니다. 다양한 색상과 메시지로 각 공구의 사용 방식과 각 절삭이 공구에 미치는 영향을 확인할 수 있습니다.

각 공구별로 가공시간, 소재 제거량, 이송거리 등 공구의 사용 시간을 결정하는 다양한 요소에 대한 한계를 설정할 수 있습니다. 공구 수명을 추적하고 설정된 공구마모 한계에 가까워졌을 때 알림을 받을 수 있습니다.

공구 교환 시점을 보다 정확하게 예측하고 공구 재고 관리를 개선할 수 있습니다.

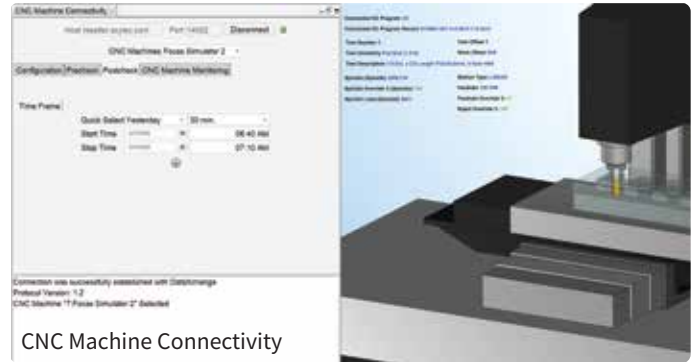


CNC Machine Connectivity

CNC Machine Connectivity 기능으로 VERICUT이 장비와 직접 연결되어 가공 전, 중, 후의 실시간 데이터를 VERICUT에서 확인할 수 있습니다.

장비에서 직접 데이터를 수집하는 Post-check은 누적된 데이터를 VERICUT 시뮬레이션에 활용하여 장비의 움직임과 부품 가공 중 발생한 문제를 확인하고 리뷰하는데 사용할 수 있는 새로운 기능입니다.

VERICUT 9.5는 OKUMA, Siemens 및 Heidenhain 컨트롤러를 지원합니다.

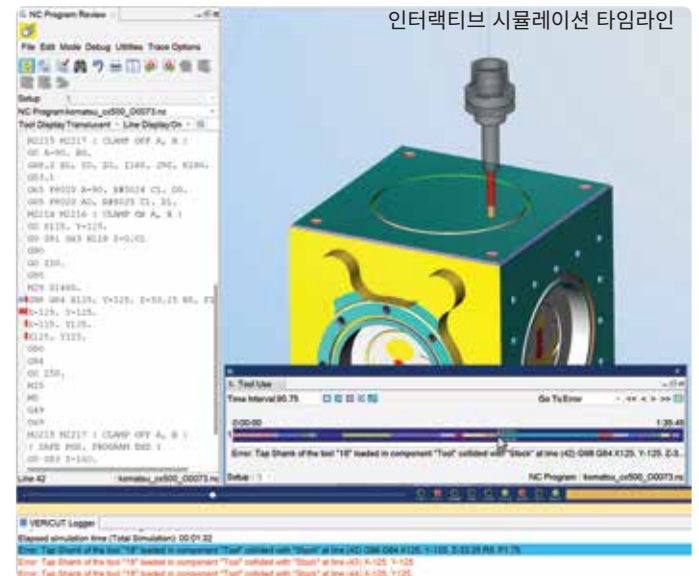


인터랙티브 시뮬레이션 타임라인

이제 공구 사용 창의 시뮬레이션 타임라인은 NC 프로그램 뷰어 및 NC 프로그램 리뷰어와 상호작용합니다.

부품 가공을 위해 NC 프로그램을 모두 가공하는데 소요된 전체 시간과 시뮬레이션 중 발생한 에러, 경고 및 기타 이벤트 발생 시 마커가 표기되도록 개선되었습니다.

시뮬레이션 중 리뷰 모드 타임라인에 표기된 에러 마커를 직접 클릭하여 검증하고 프로그램상의 발생 위치를 정확하게 조사할 수 있습니다.



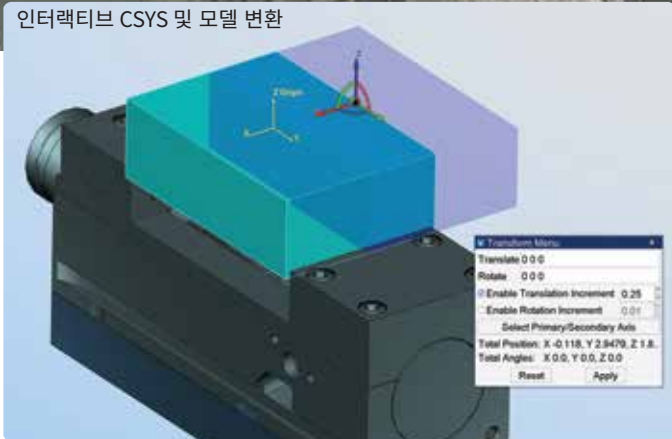
인터랙티브 CSYS 및 모델 변환

VERICUT 9.5는 개선된 좌표계 기능을 선보입니다. 더 인터랙티브한 CSYS(좌표계) 및 모델 포지셔닝 기능을 통해 좌표계를 제어, 이동, 변환 및 회전하거나, 이를 사용하여 구성 요소와 모델을 더 빠르고 쉽게 이동할 수 있습니다. 예정된 변환이 어떻게 적용될지 시각적으로 확인할 수 있습니다.





인터랙티브 CSYS 및 모델 변환



인터페이스 개선

VERICUT 9.5는 CAM 인터페이스 기능을 계속 개선하여 인터페이스 내의 선택을 최대한 자동화합니다.

VERICUT이 제공하는 최신 공구 및 툴링 기능을 최대한 활용하기 위해 인터페이스는 다양한 종류의 시뮬레이션용 공구 데이터와 최신 CAM 버전을 지원합니다.

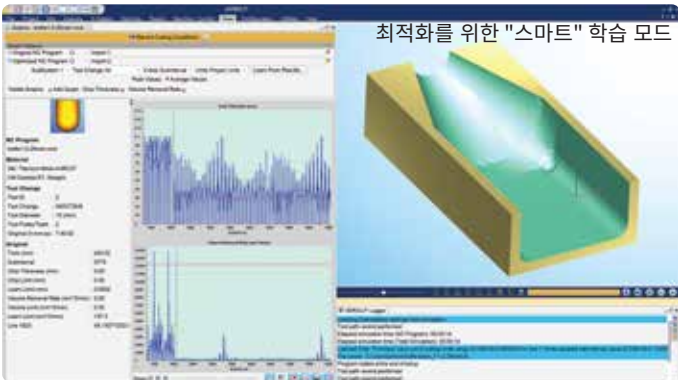
MASTERCAM-VERICUT 인터페이스에 이런 개선사항이 처음으로 추가되었습니다. 새로운 모습과 기능뿐 아니라 MASTERCAM 소재 설정 내 정의된 치구, 소재, 디자인 정보 등을 자동으로 정의합니다.

종료 및 재시작 없이 인터페이스 내에서 인터랙티브 언어 및 기타 설정을 변경할 수 있습니다.

최적화를 위한 "스마트" 학습 모드

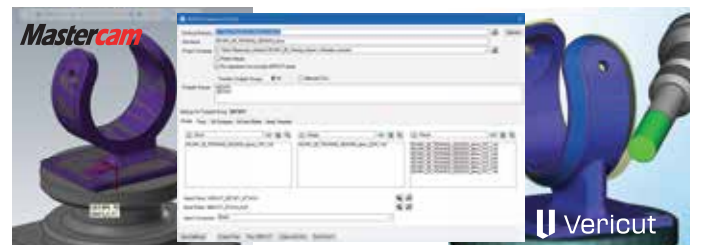
VERICUT의 "학습" 모드는 각 절삭 공구의 가공을 분석하고 자동으로 최적화하여 생산성을 향상시키고 가공시간을 단축시킵니다.

VERICUT 9.5의 개선된 '학습'모드는 중복 사용된 공구 정보(황삭, 중삭, 정삭 등)를 확인하여 각 공구가 가공한 각각의 절삭에 대해 별도의 최적화를 진행합니다.



최적화를 위한 "스마트" 학습 모드

인터페이스 개선



이메일 알림

시뮬레이션이 완료되면 결과 요약과 로그 파일 링크가 포함된 이메일 또는 Teams 알림을 받을 수 있습니다. 충돌, 에러, 경고, 공구 변경 등 시뮬레이션 중 특정 이벤트가 발생할 때 알림을 받도록 설정할 수 있습니다.

기타 새로운 기능:

- Fanuc 컨트롤러 시뮬레이터를 VERICUT의 디지털 트윈에 연동, 시뮬레이션 환경에서 실제 CNC 장비에 미치는 영향 확인. 향후 릴리스에 다른 컨트롤러 포함 예정
- 드래그앤드롭으로 VERICUT 프로젝트 트리에 파일 요약 ZIP 파일 불러오기, 변경 사항 ZIP 파일에 저장 가능
- 5축 방전을 포함한 새로운 '전극' 공구 타입 사용하여 EDM 방전가공 장비의 EDM 방전 공정 시뮬레이션 가능
- 글로벌 공구 제조사의 권장 절삭 피드와 스피드 값을 포함한 소재 재질 카다로그와 공구 퍼포먼스 데이터 업데이트 지속
- 가공 조건, Force 그래프, 공구 매니저, VERICUT 프로젝트 트리의 컴포넌트 구성 등에 대한 GUI 패널 간소화
- 특정 하위 컴포넌트 제외를 위한 충돌 테이블 구성 개선
- 인터플레이티드 터닝 구성 간소화

가공시간 단축, 공구비 절감이 필요하신가요?

언제든지 문의하세요!



경기도 안양시 동안구
시민대로 401, 505호

Tel: (031) 389-6070
Fax: (031) 389-6099
info.korea@cgtech.com

시스템 요구 사항은 변경될 수 있습니다.
최신 제품 정보 및 시스템 요구 사항은 Vericut 웹사이트를 참조하십시오.
© Vericut 2024. All rights reserved. Vericut은 CGTech의 등록 상표입니다.