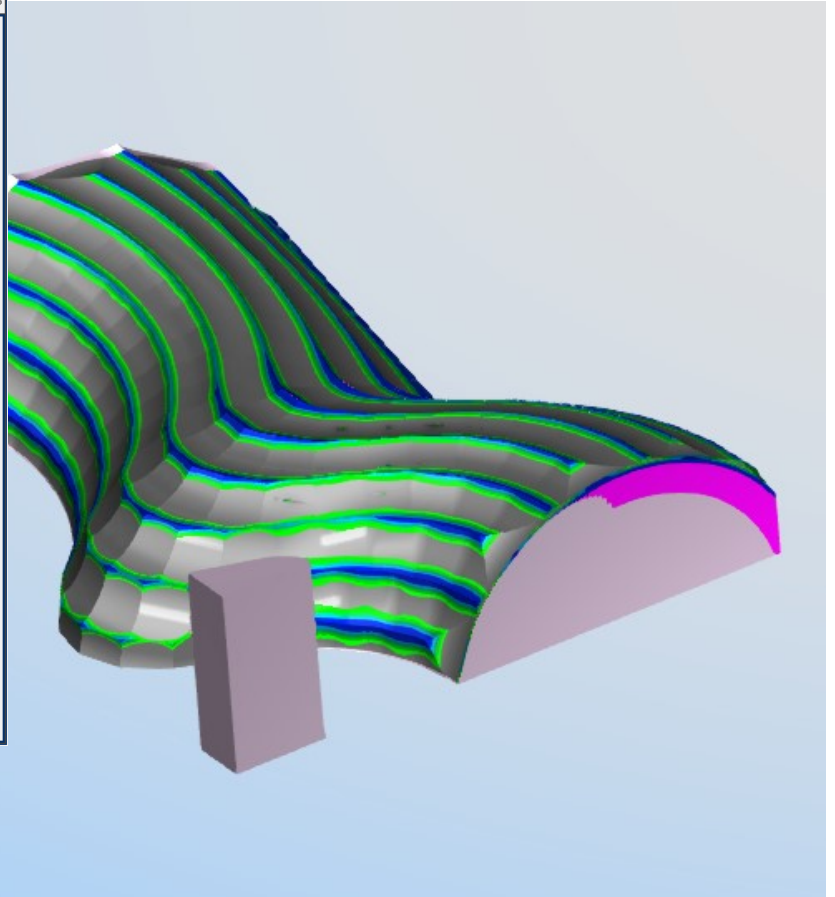
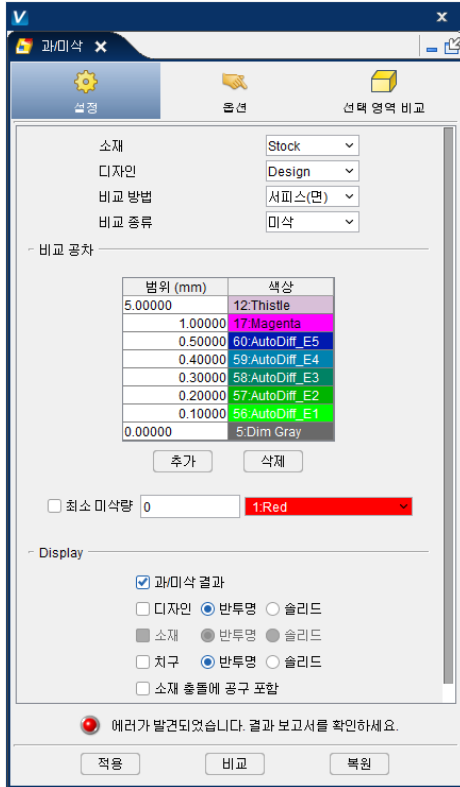



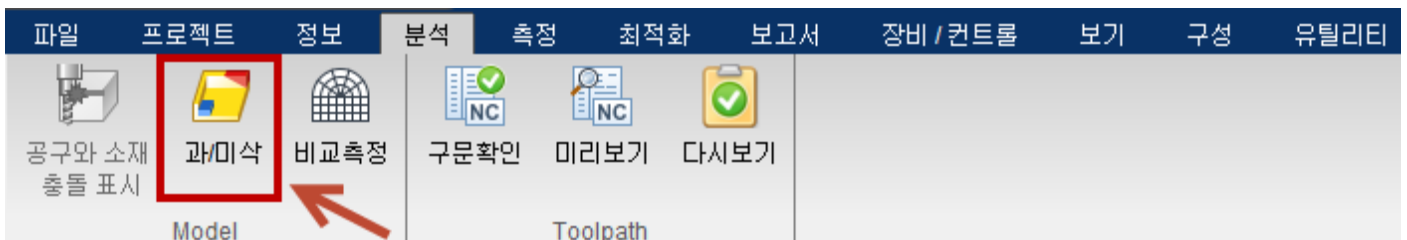
V9.1.1 AUTO-DIFF 서페이스(Surface) 미삭 비교 변경 사항

- 해당 매뉴얼은 과/미삭 검증을 위한 AUTO-DIFF 사용 시, 서페이스 방식을 이용한 미삭 검증에 대한 내용입니다.



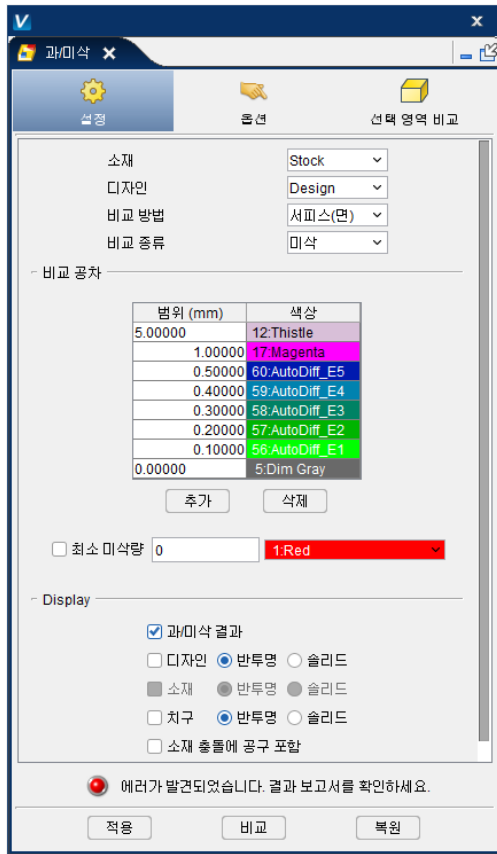
1. Auto-Diff 서페이스 비교를 이용하여 미삭 검증

- 1) Analysis (분석) 탭 > Model 그룹 > AUTO-DIFF  선택

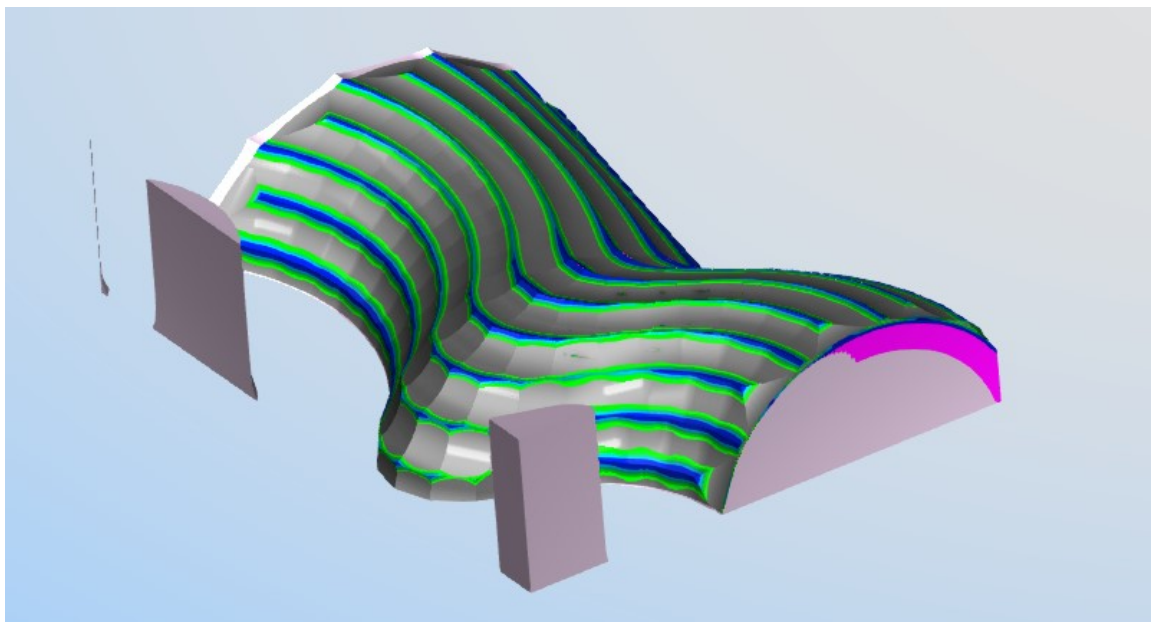


2) 비교 방법 및 비교 종류 선택

- 비교 방법 > 서피스 (면) 선택
- 비교 종류 > 미삭 선택



3) 비교 선택



- 4) 디자인 모델의 서페이스와 가공 소재 표면을 겹쳐서 비교하여, 가공이 덜 된 부분(미삭)을 지정한 색상 범위 내의 색상으로 디스플레이에 표현되어 진다.

❖ V911 변경 사항

- 기존 VERICUT에서 Auto-Diff 서페이스 미삭 검증 시, 디자인 모델 서페이스와 가공 소재 표면 중에서 겹쳐진 부분(오버랩)에 대해서만 미삭 검증이 가능했습니다.
- **VERICUT V9.1.1에서는 가공되지 않은 부분도 미삭으로 표현되어 집니다.**
(단, 기존과 동일하게 디자인 모델 서페이스와 가공 소재 표면이 겹쳐진 부분에 대해서만 미삭 검출이 됩니다. 가공되지 않은 부분은 디스플레이에서 미삭 색상으로 표현되지만, 실제로 미삭 검출에는 포함되지 않습니다.)

