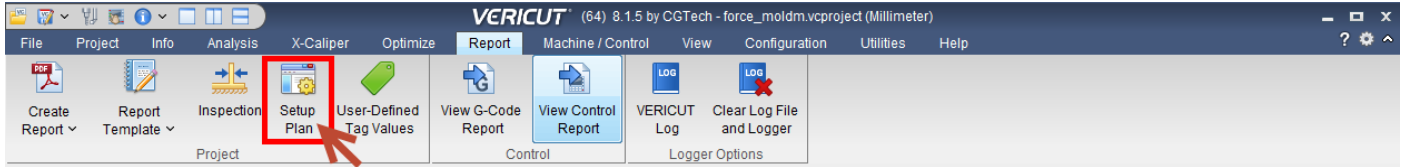
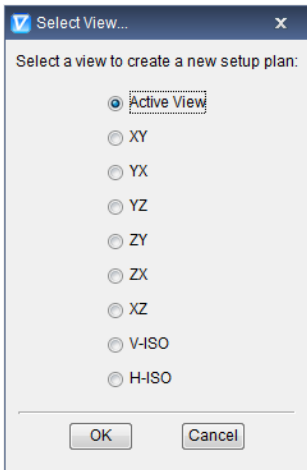


## Setup Plan 의 소개 및 기능

Setup Plan 은 치수와 설명을 포함하는 이미지 구성을 만들어 VERICUT 보고서에 넣을 수 있도록 하는 기능입니다.



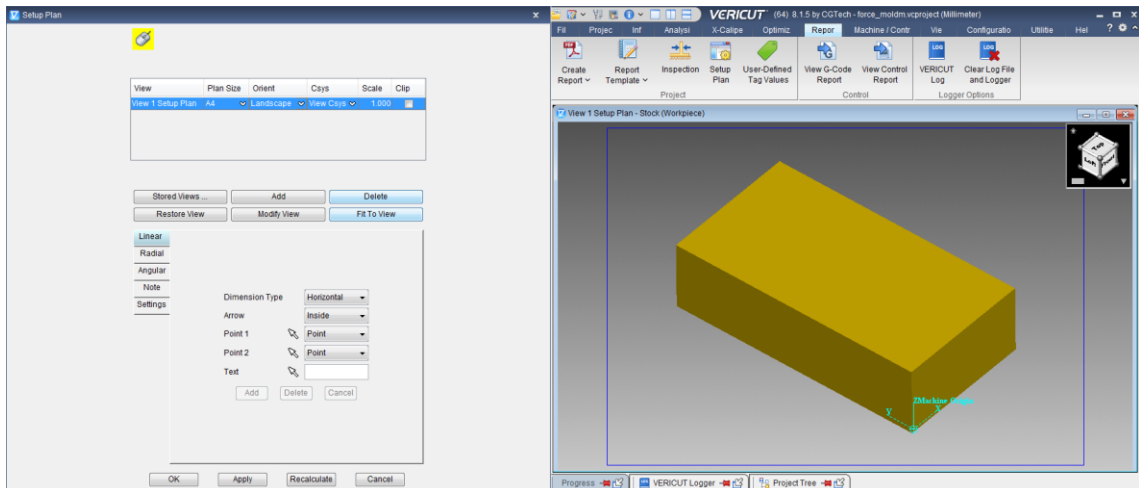
### 1. View 선택



Active View : 현재 보여지는 Workpiece View 로 설정합니다.

NOTE : Active View 이외의 사용자가 원하는 View 평면을 설정할 수 있습니다.

### 2. Setup Plan 의 기능

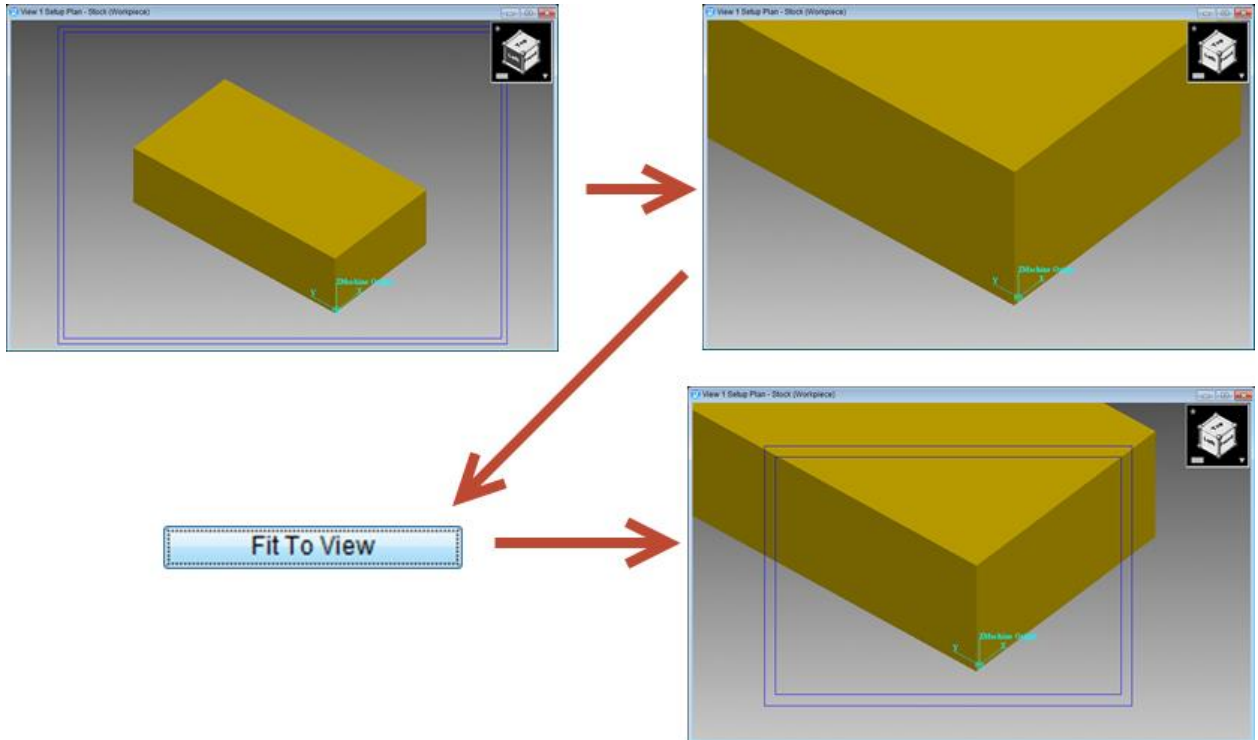


#### 1) Setup Plan Table

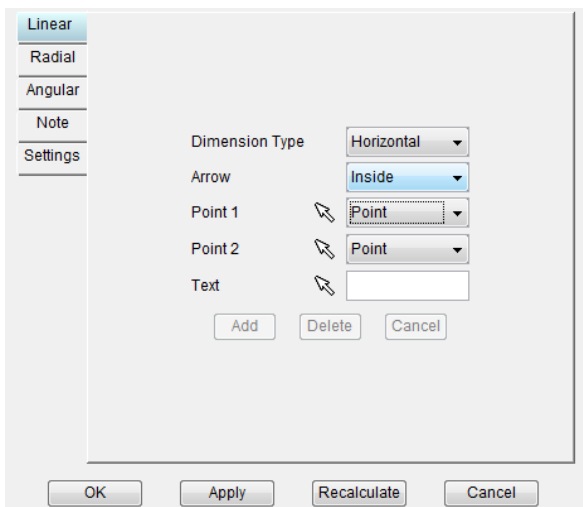
- View : 사용자가 지정한 View 입니다.
- Plan Size : 보고서에 들어갈 이미지의 크기를 설정할 수 있습니다.
- Orient : View 를 가로 또는 세로로 설정할 수 있습니다.
- Scale : 축적을 의미하고 사용자가 원하는 비율로 지정할 수 있습니다.

## 2) View Button

- Stored View : 사용자가 지정한 View 를 선택하여 수정할 수 있습니다.
- Restore View : 화면을 움직이거나 회전했을 때 기존 설정한 View 로 되돌릴 수 있습니다.
- Modify view : 다른 평면을 View 로 잡고 싶을 경우 회전하거나 돌린 후 Modify View 를 누르면 사용자가 원하는 평면으로 다시 View 를 지정할 수 있습니다.
- Fit To View : 전체가 아닌 원하는 부분만 나타내고 싶을 경우 VERIUT 내 크기를 설정하여 누르면 Scale 이 조정되면서 View 설정이 가능합니다.



- Add : 지정한 View 외 다른 좌표의 View 를 추가합니다.
- Delete : View 를 삭제합니다.

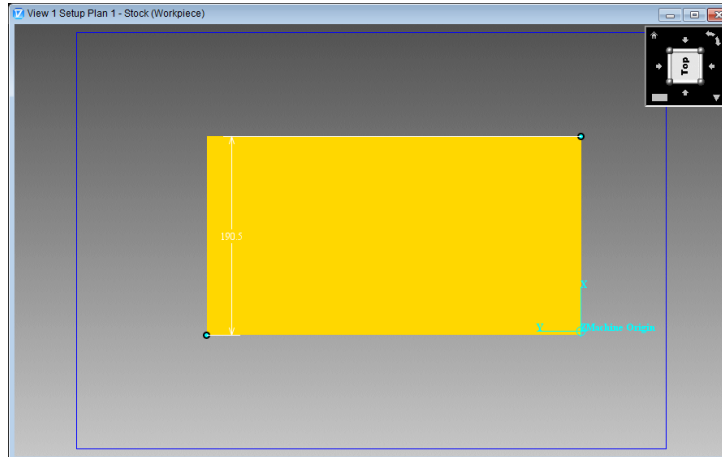


## 3) Linear tab : 직선거리를 측정하여 치수를 기입할 수 있습니다.

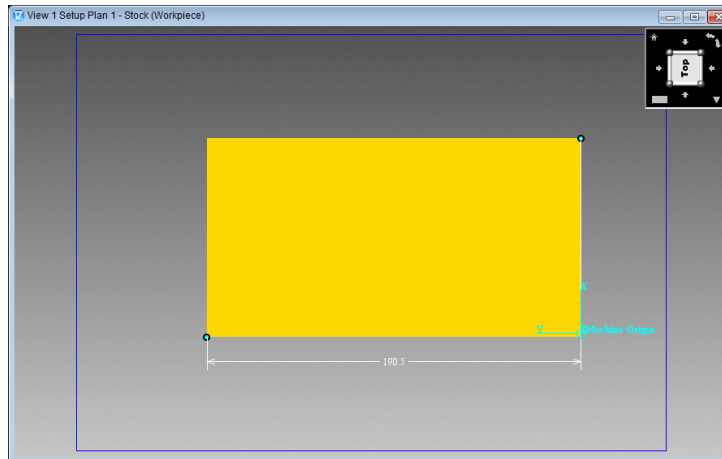
- Dimension Type 은 수직(Vertical), 수평(Horizontal), 최단거리(shortest)가 있습니다.
- Arrow : 화살표 방향의 위치를 정할 수 있습니다.
- Point1,2 : 원하는 두 지점을 선택할 수 있습니다.
- Text : 치수가 기입되고 수정이 가능합니다.

EX)

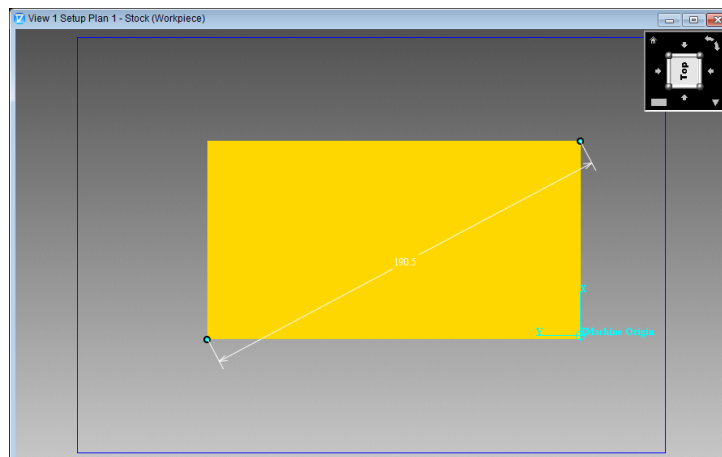
# [ VERICUT Setup Plan ]



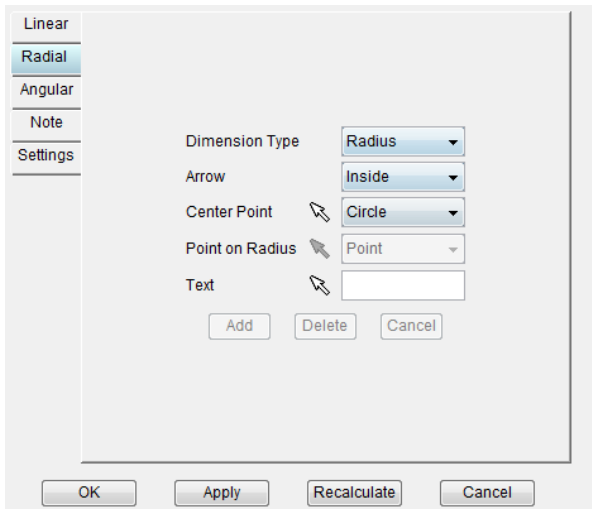
< Dimension Type : Horizontal Type >



< Dimension Type : Vertical Type >



< Dimension Type : Shortest Type >



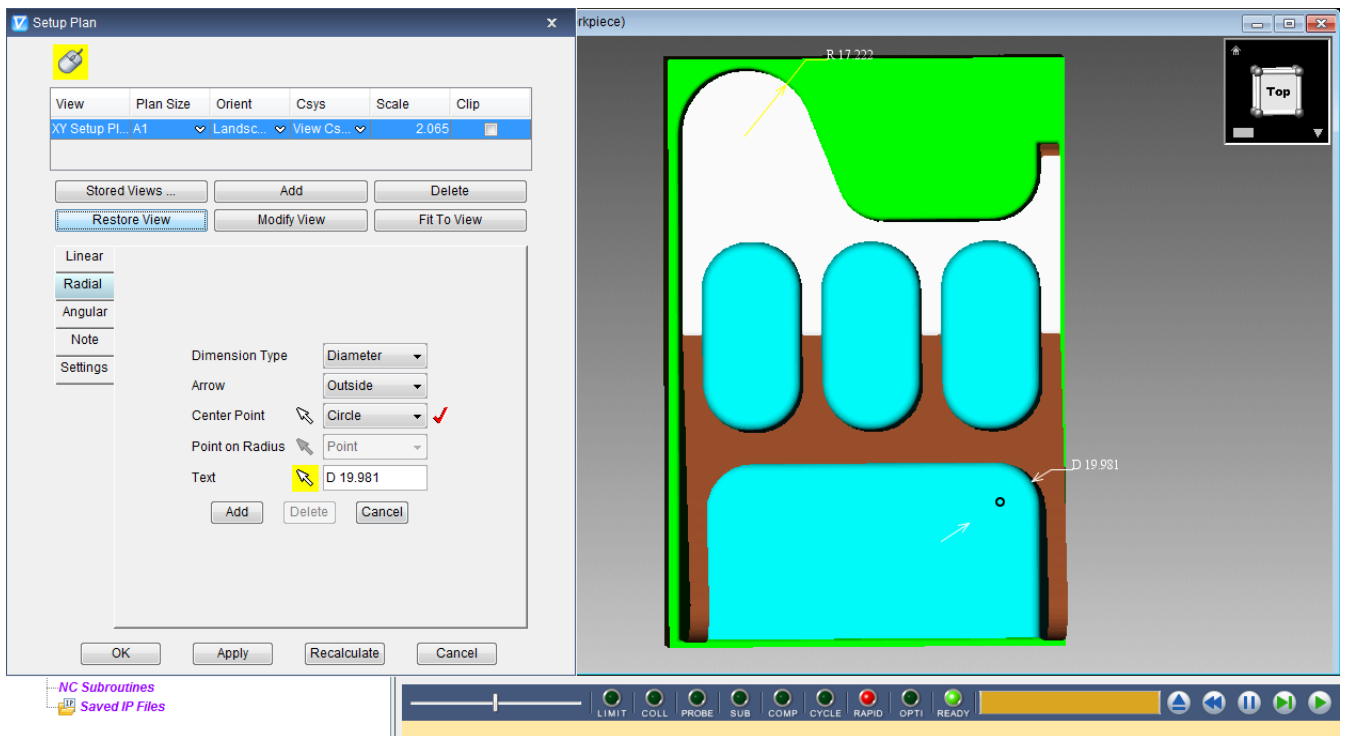
4) **Radial tab** : 공작물의 반경 및 직경을 측정하여 치수를 기입할 수 있습니다.

- Dimension Type 은 반경(Radius)와 직경(Diameter)이 있습니다.

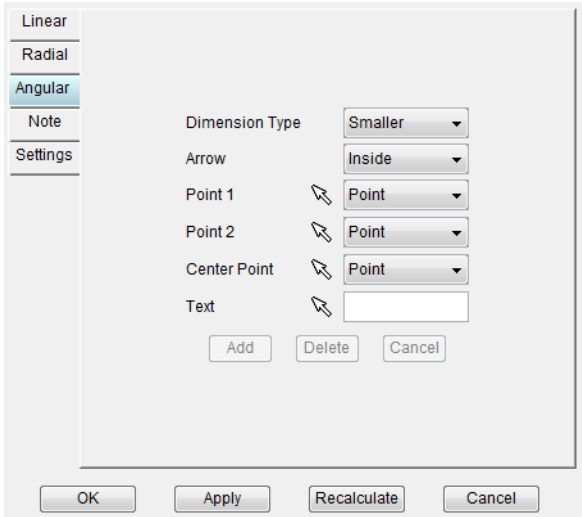
- Arrow : 화살표 방향의 위치를 정할 수 있습니다.

- Text : 치수가 기입되고 수정이 가능합니다.

EX)

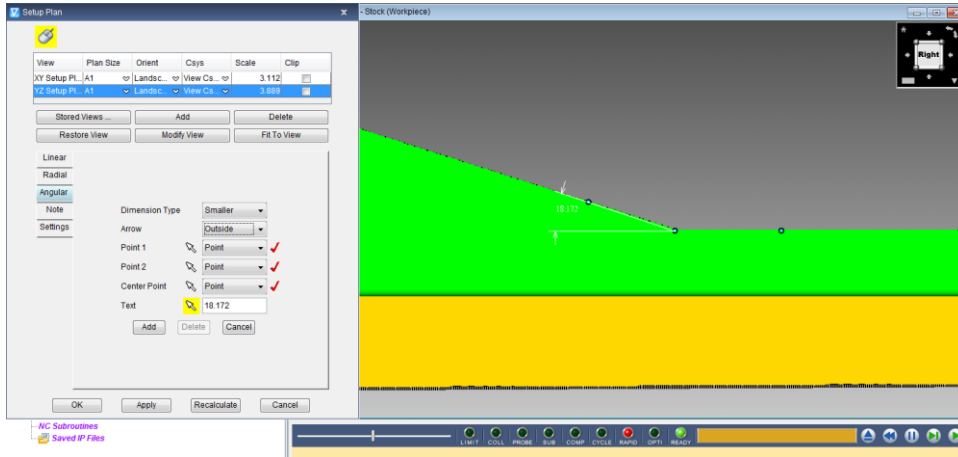


NOTE : Point 를 선택할 때에는 X-Caliper 의 기능과 동일한 방법으로 선택하면 됩니다.

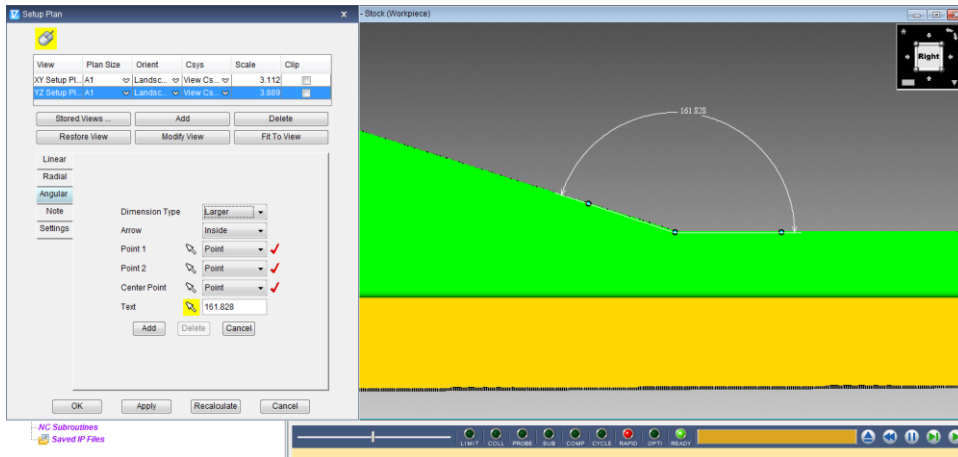


- 5) Angular : 공작물의 각도를 측정하여 치수를 기입할 수 있습니다.
- Dimension Type 은 내각(Smaller)과 외각(Larger)이 있습니다.
  - Arrow : 화살표 방향의 위치를 정할 수 있습니다.
  - Text : 치수가 기입되고 수정이 가능합니다.

EX)



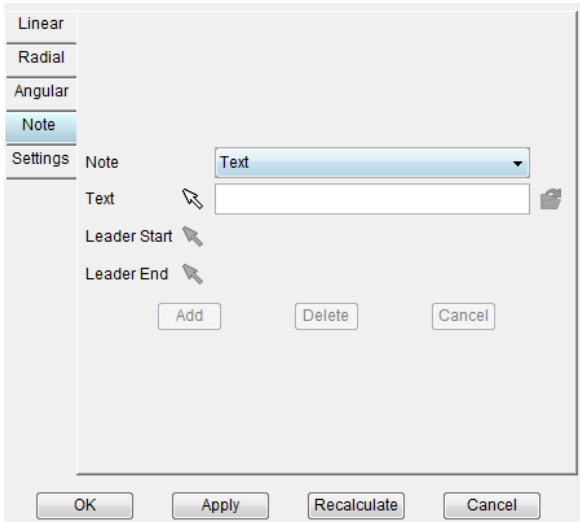
<Dimension Type : Smaller, Arrow : Outside>



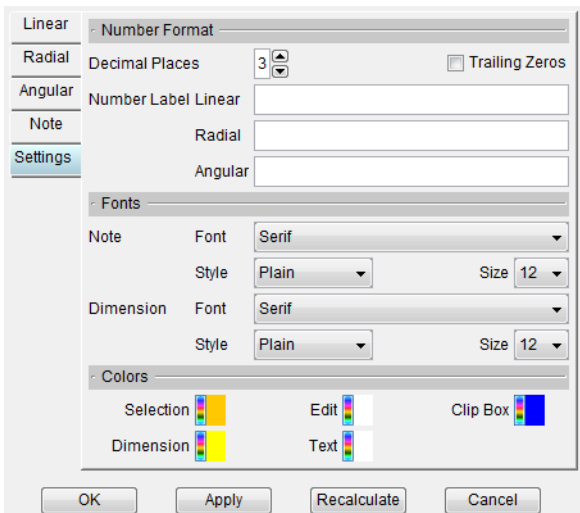
<Dimension Type : Larger, Arrow : Inside>

NOTE : Point 를 선택할 때에는 X-Caliper 의 기능과 동일한 방법으로 선택하면 됩니다.

## [ VERICUT Setup Plan]



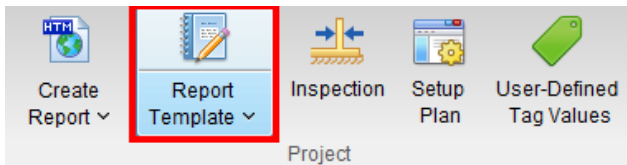
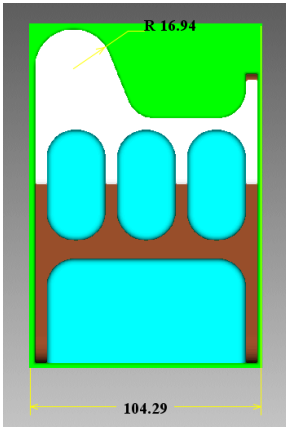
6) Note tab : 사용자가 원하는 위치에 설명을 추가할 수 있는 기능입니다.



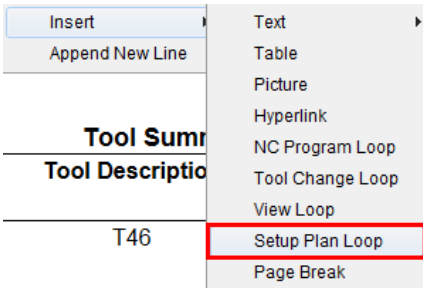
7) Settings tab : 사용자가 설정을 할 수 있는 기능입니다.

NOTE : 기존 측정된 치수 값의 설정을 수정하고 싶을 경우 설정완료 후 **Recalculate** 을 누르면 수정이 됩니다.

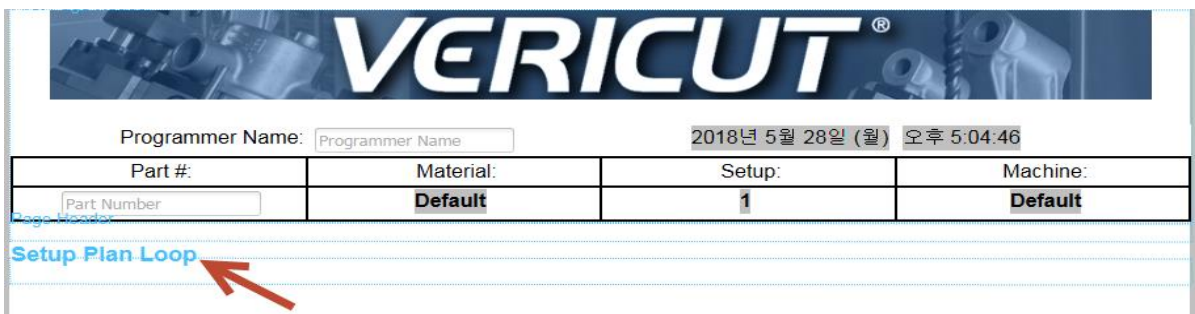
3. 보고서 작성  
-Template 설정



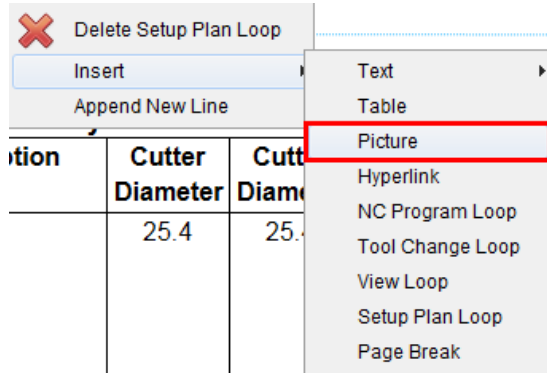
- 다음과 같이 원하는 치수를 기입 후 Setup Plan 창에  을 누르고 Report tab 에서 Report Template 을 누릅니다.



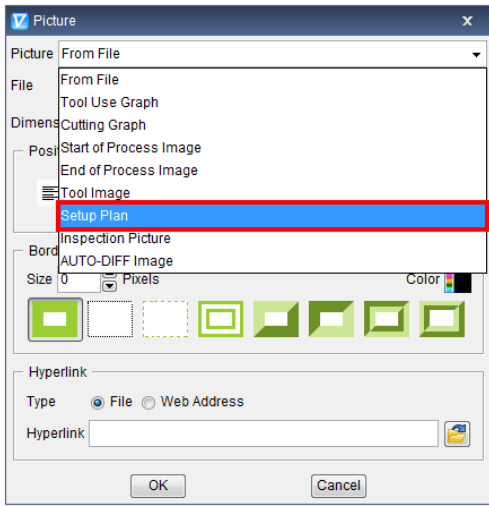
Report 창 넣고자 하는 위치에 우클릭 후 Insert 에서 Setup Plan Loop 를 클릭합니다.



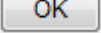
# [ VERICUT Setup Plan ]

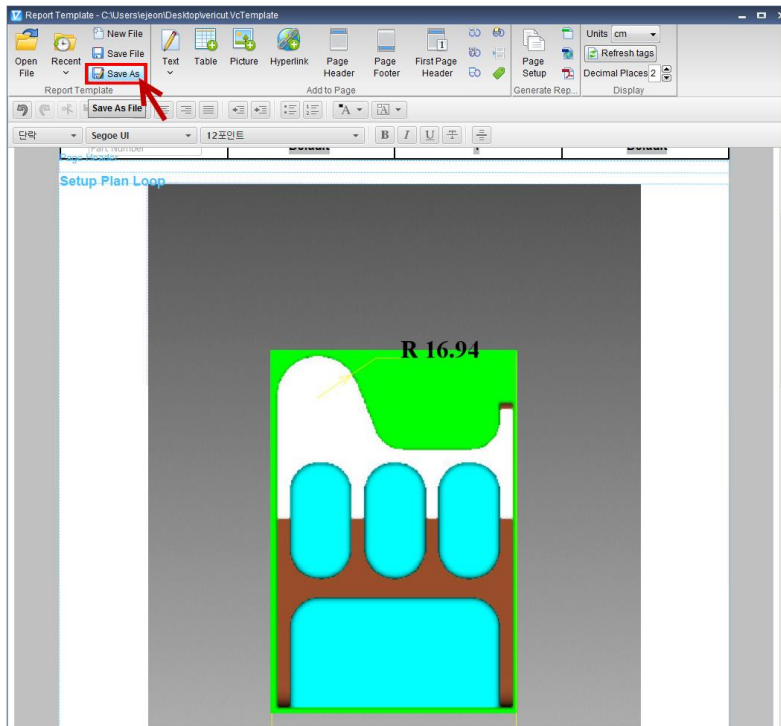


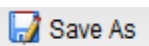
Setup Plan Loop 가 생겼으며, 다시 우 클릭 후 Insert 에서 Picture 을 선택합니다.



Picture 에서 setup Plan 을 선택하시면 Setup Plan 에 작업했던 이미지가 업로드 됩니다.

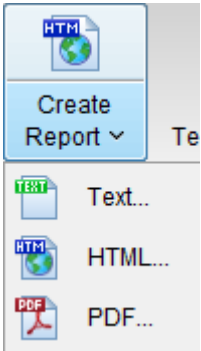
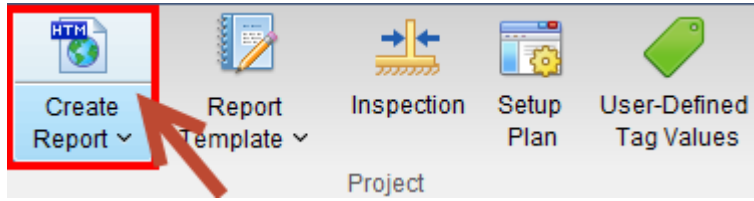
설정을 통해 보고서에 맞게 이미지 크기 조절을 하시고  를 누릅니다.



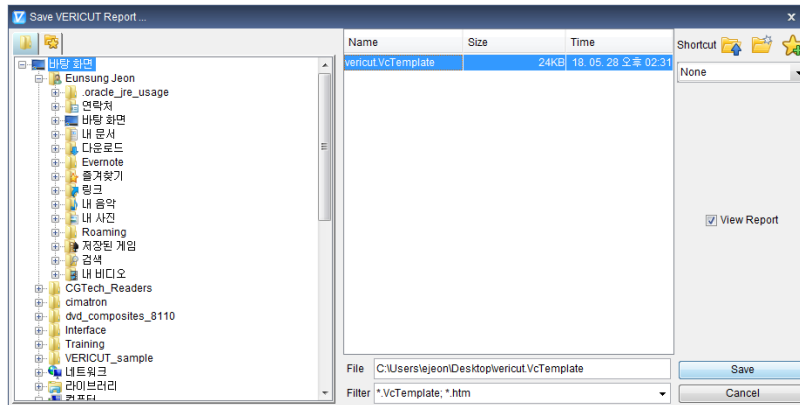
 Save As 눌러 원하는 위치에 저장하시면 됩니다.



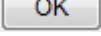
## -Report 만들기



Report 만들기에는 3 가지 방법이 있는데 HTML 을 이용하여 만들어 보겠습니다.



앞서 사용자가 만든 Template 을 엽니다.

기존 작업한 Templat 이 나오고 사용자가 만들어 놓은 Template 에 정보를 기입하고  누르면 HTML 형식의 보고서가 만들어 집니다.

EX)

