

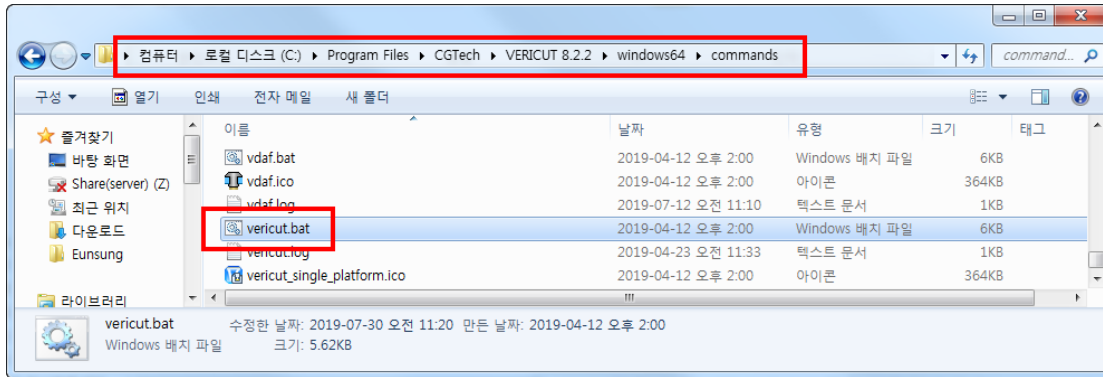
Single Platform 사용

VERICUT 은 vericut.bat 라는 배치(batch) 파일을 통해서 실행됩니다. Single Platform 사용하는 업체가 인터페이스에서 배치파일을 선택 후 VERICUT 을 실행하게 되면 라이선스 에러가 발생합니다. 다음과 같은 작업을 진행해야 인터페이스에서 Single Platform 으로 데이터를 넘길 수 있고 또한 VERICUT 아이콘을 실행하여도 Single Platform 으로 실행하실 수 있습니다.

1. 배치파일 수정

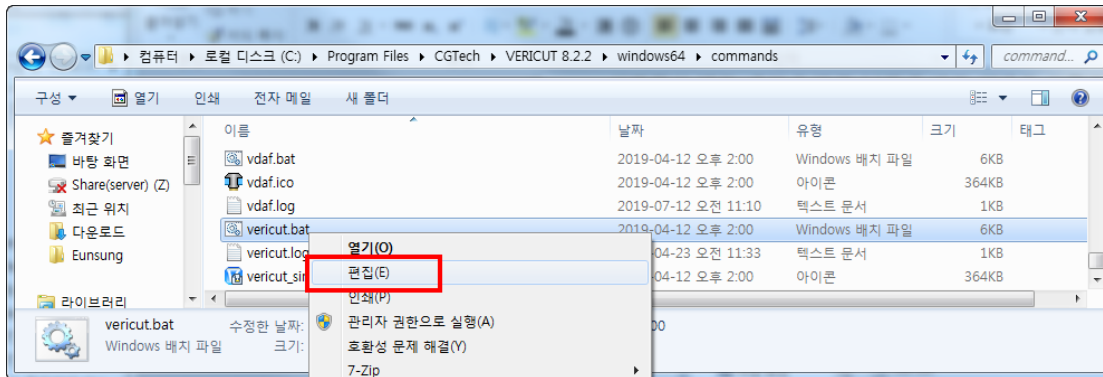
1) VERICUT 배치파일은 기본적으로 다음 경로에 위치해 있습니다.

기본 경로: C:\Program Files\WCGTech\VERICUT 8.2.2\windows64\commands

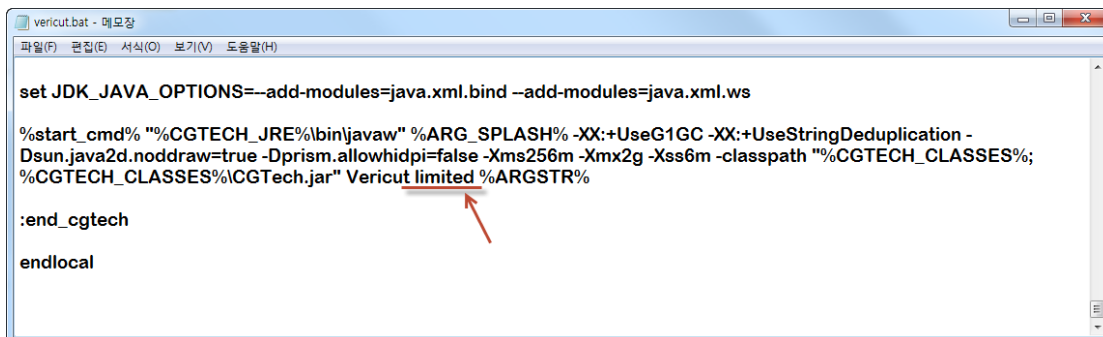



NOTE: 설치 시 설치 경로를 따로 설정해 두었다면 설정했던 경로 안에서 찾으실 수 있습니다.

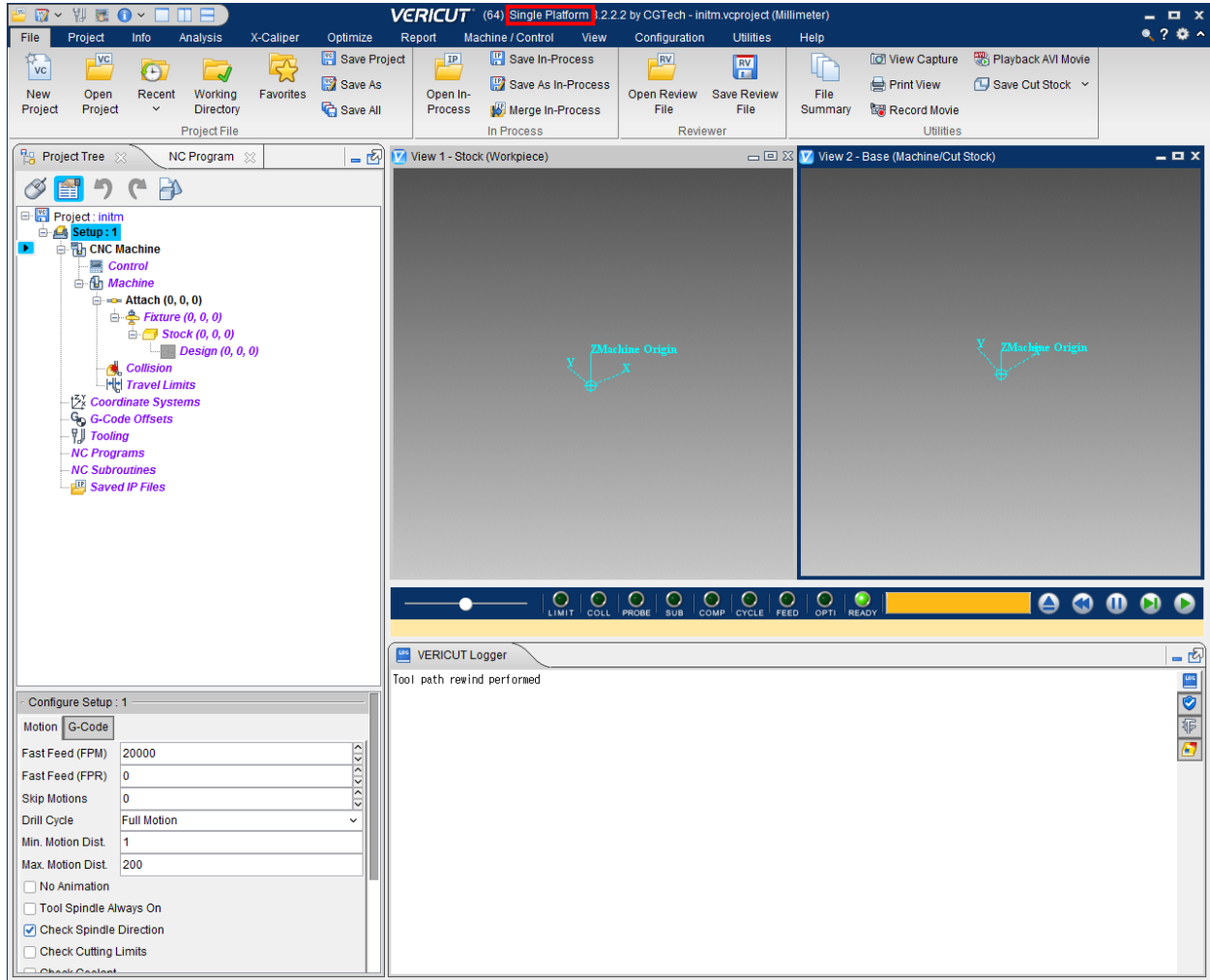
2) Vericut.bat 파일을 마우스 오른쪽 클릭 > 편집



3) Vericut.bat 텍스트 파일에 맨 하단 쪽에 다음과 같이 "limited" 추가 후 저장



4) vericut.bat 을 실행하시거나 VERICUT 실행 아이콘  을 선택하여 실행하시면 됩니다.

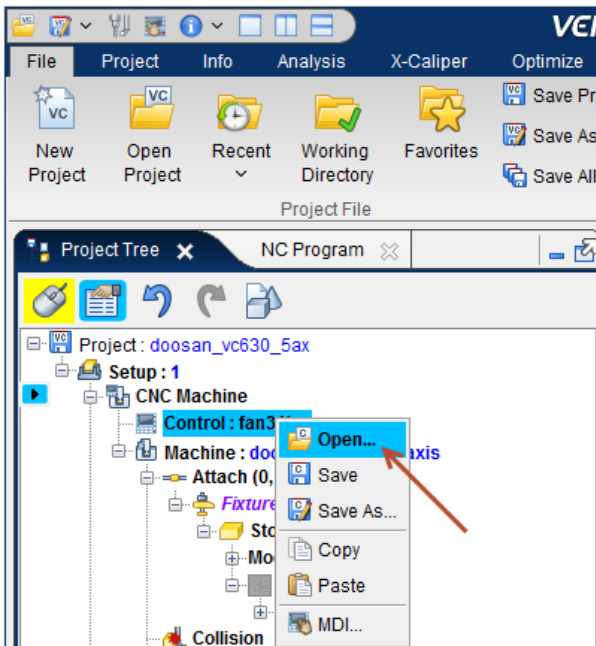


2. xctl, xmch 파일(Single Platform 전용 컨트롤러 및 장비 파일) 설정 방법

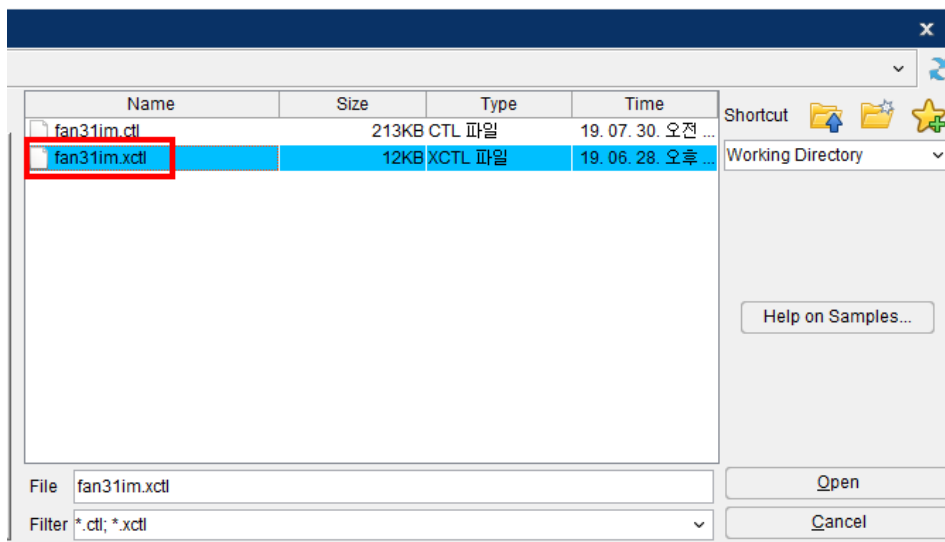
Single Platform은 일반 ctl 파일과 mch 파일을 사용할 수 없기 때문에 xctl 파일과 xmch 파일(암호화 파일)로 설정해야 시뮬레이션을 할 수 있지만 지원하지 않는 인터페이스 경우 암호화 파일을 두 가지 방법으로 해당 파일을 설정해야 합니다.

- 매뉴얼(수동)로 파일 변경

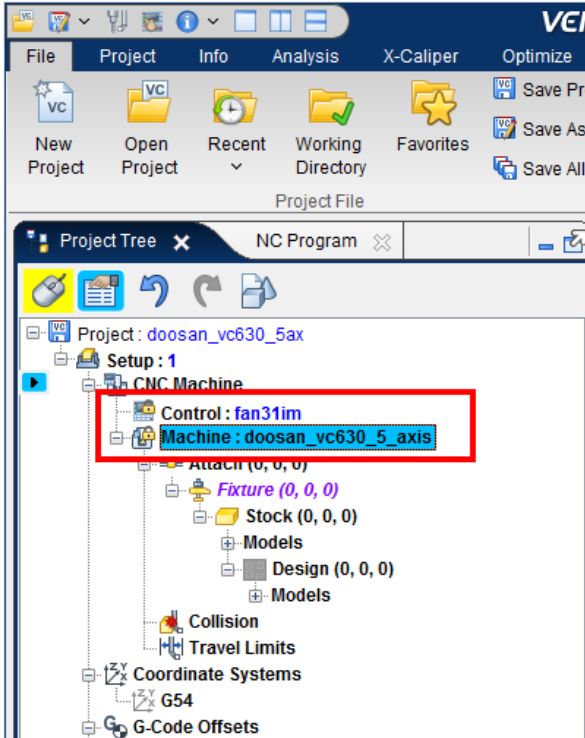
1) VERICUT 화면에서 Control 마우스 우 클릭 > Open 클릭



2) 확장자 xctl 로 된 파일 선택 후 열기



- 3) Machine 파일로 동일하게 xmch 로 된 파일 열기하면 암호화된 파일로 변경되고 시뮬레이션을 할 수가 있습니다.

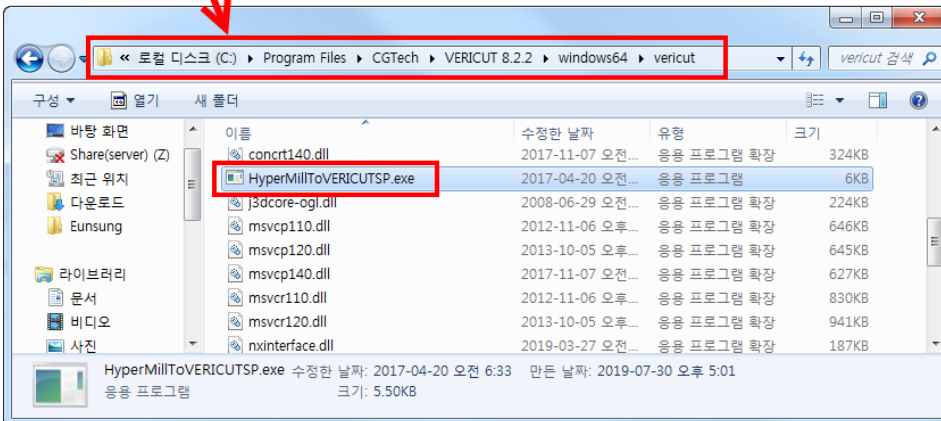


- 프로그램을 이용하여 자동으로 변경하기(프로그램은 CGTech 으로 문의해 주시기 바랍니다.)

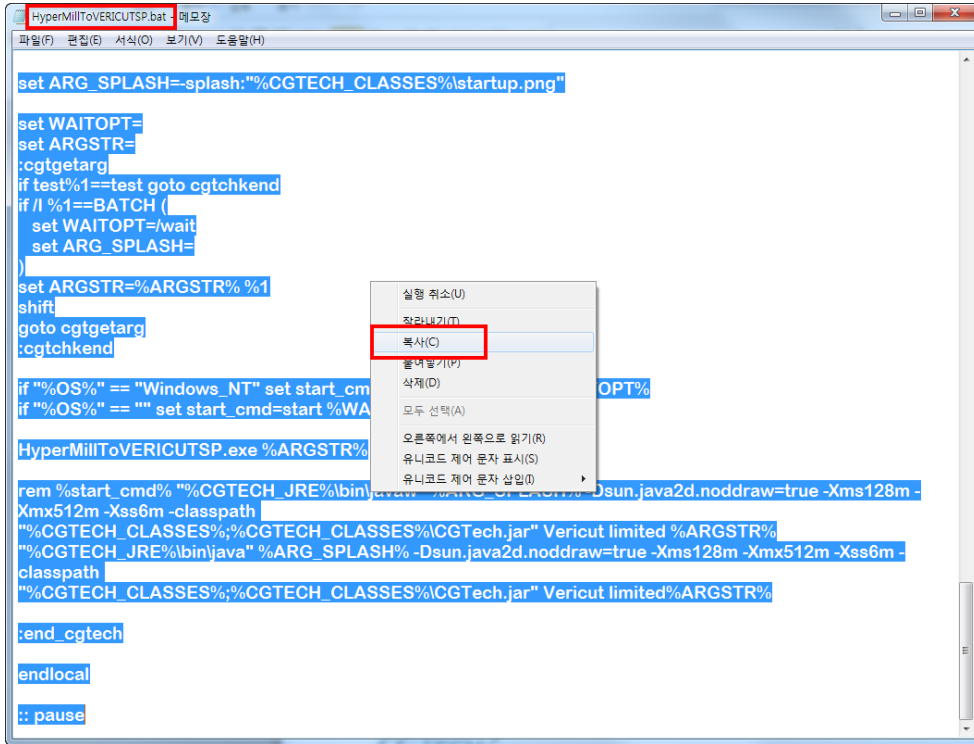
- 1) VERCUT 에서 만든 프로그램을 다음경로에 붙여 넣기

경로 : C:\Program Files\CGTech\VERICUT 8.2.2\windows64\vericut

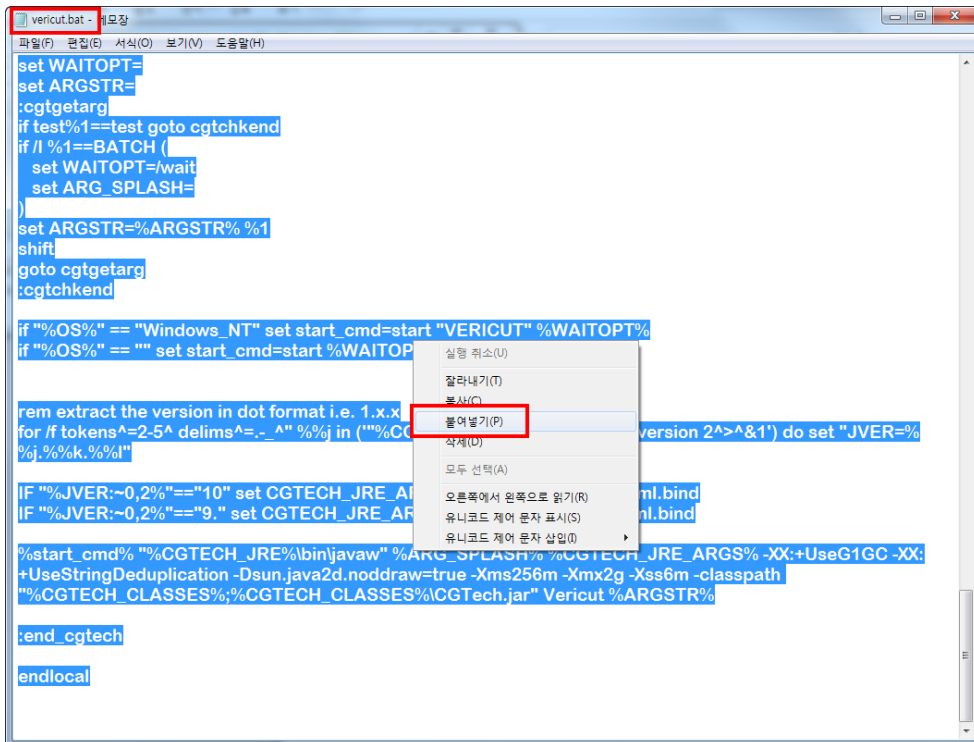
이름	수정한 날짜	유형	크기
HyperMillToVERICUTSP.bat	2019-07-30 오전...	Windows 배치 파일	6KB
HyperMillToVERICUTSP.docx	2017-04-21 오전...	Microsoft Word D...	16KB
HyperMillToVERICUTSP.exe	2017-04-20 오전...	응용 프로그램	6KB
vericut.log	2019-07-25 오후...	텍스트 문서	0KB
vericutm.log	2017-04-21 오전...	텍스트 문서	1KB



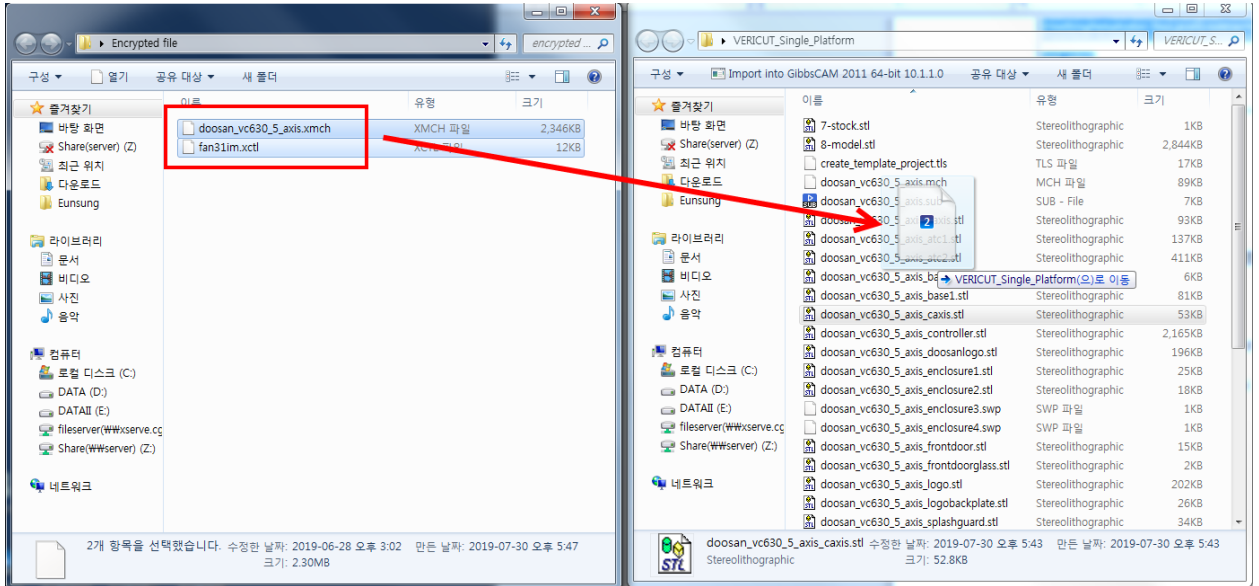
2) HyperMillToVERICUTSP.bat 마우스 우 클릭> 편집 > 복사



3) vericut.bat 파일에 붙여 넣기



4) 인터페이스를 통해 데이터를 추출한 VERICUT 폴더 안에 xmch, xctl 파일을 복사 > 붙여 넣기



5) vproject 를 이용하여 VERICUT 을 실행하면 다음과 같이 CMD 창과 함께 자동으로 암호화 파일로 변경해 줍니다.

