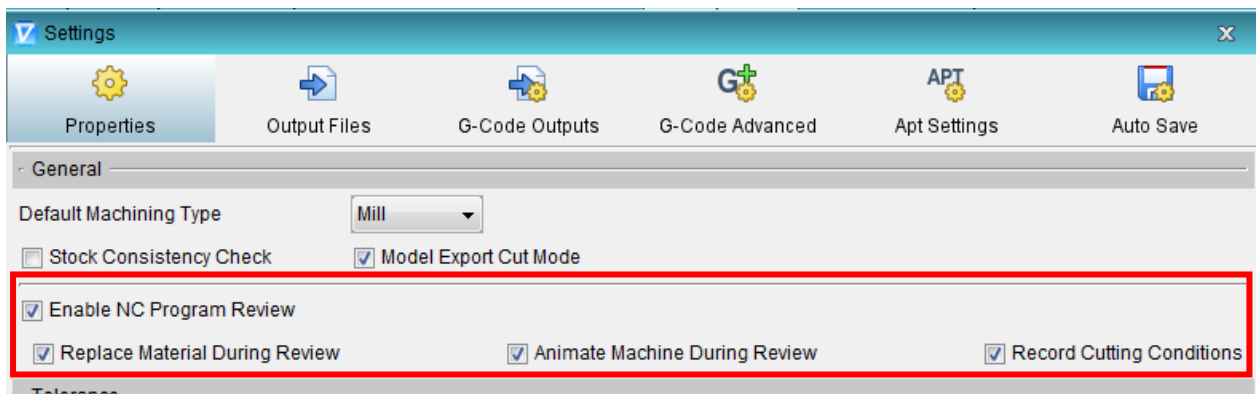


**제목 : 리뷰어 (Reviewer.bat) 사용 방법**

**내용 : 리뷰어 실행(Reveiwer.bat) 후 원하는 위치 별, 공구 별 시뮬레이션 확인**

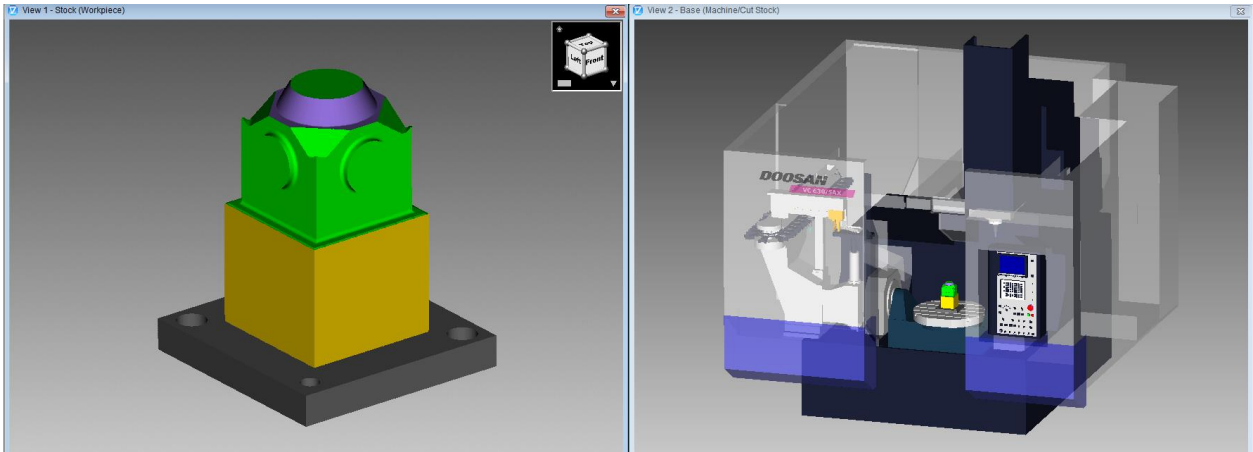
Review 기능을 사용하기 위해서는 시뮬레이션 실행 전 하기 옵션 선택 필요 (VERICUT실행)

- Configuration > Properties > Enable NC Program Review 옵션선택
  - Replace Material During Review 선택 : 소재 가공 다시 돌려보기
  - Animate Machine During Review 선택 : 장비 모션 다시 돌려보기
  - Record Cutting Conditions : Status에서 가공 조건 확인



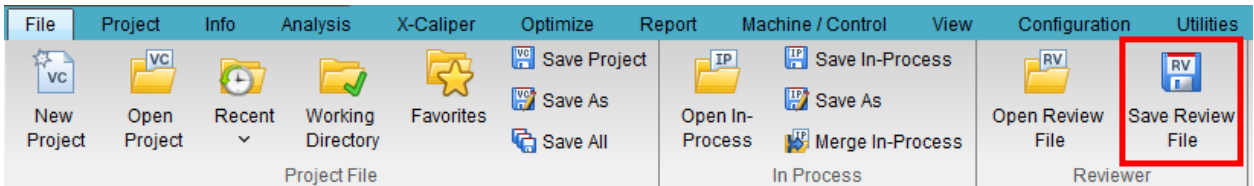
**Tip)** Review 파일 사이즈가 크기 때문에 장비 모션 다시 돌려보기를 하지 않을 경우에는 **Animate Machine During Review** 옵션은 해제 후 진행하시기 바랍니다.

1. Play 버튼으로 끝까지 시뮬레이션 하기 (또는 다시보기 원하는 위치까지 시뮬레이션)

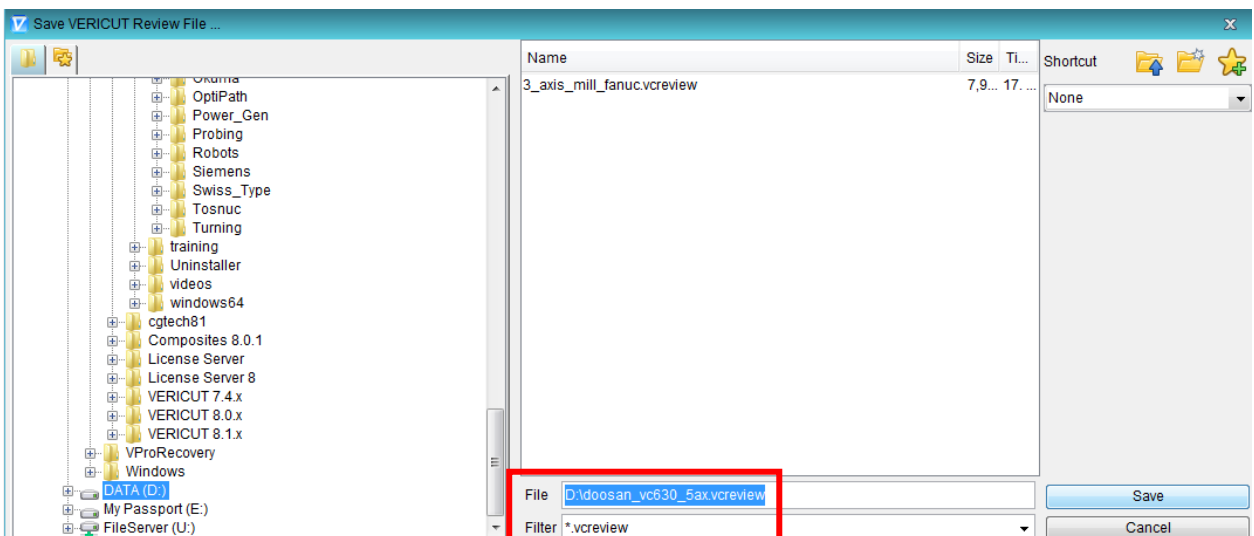


2. Review 파일로 저장하기

- File > Reviewer > Save Review File



- 원하는 위치에 저장 (확장자 .vcreview)

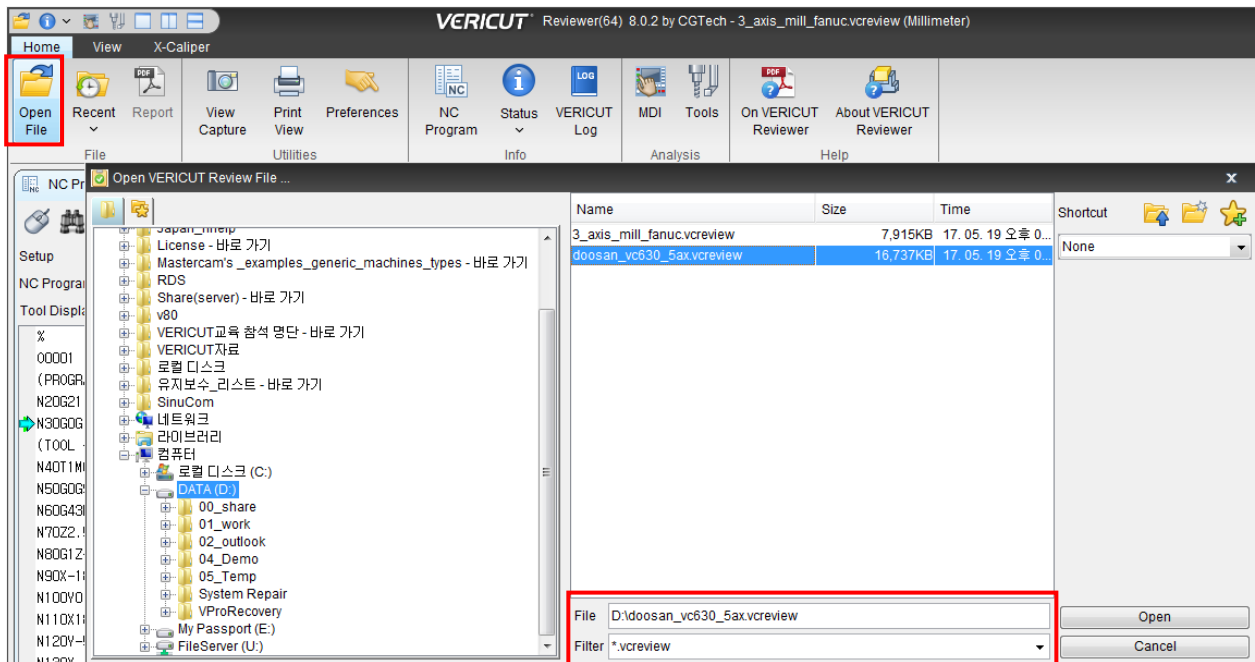


### 3. Reviewer.bat 파일 실행

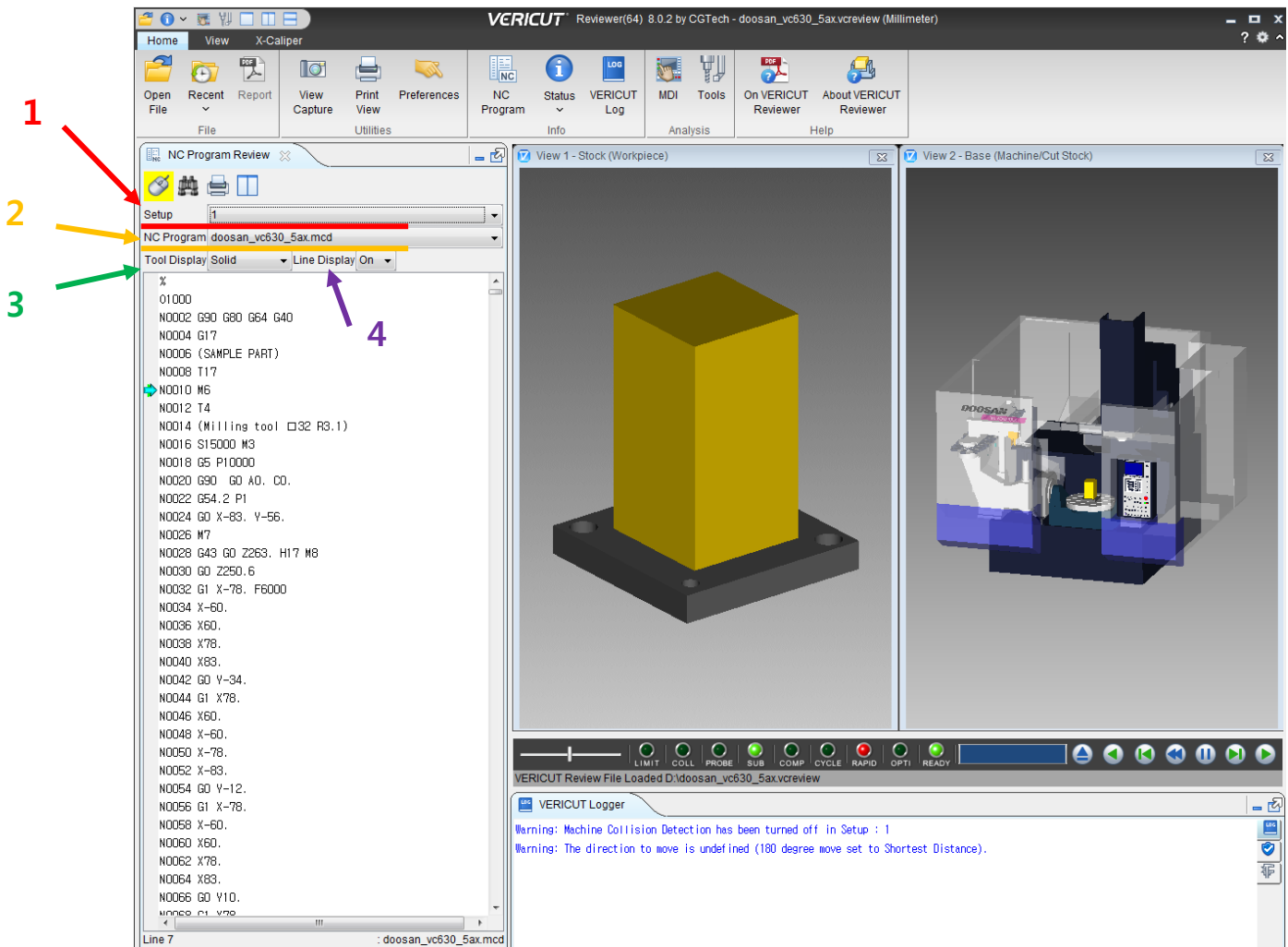
- 1) 기본적으로 VERICUT 설치 경로 > Windows64 > commands > reviewer.bat
- 2) Reviewer만 독립적으로 설치 가능 (별도의 설치파일 실행)
  - 라이선스 필요 없음!
  - 서버와 연결 필요 없음!

### 4. 리뷰어 실행 후 저장한 리뷰파일 오픈

- Home > File > Open File



5. 시뮬레이션 정보 확인 가능 (디자인 정보 불포함 => 과/미삭 검증 불가능)



6. 1) 셋업 별 다시 보기 (Setup)

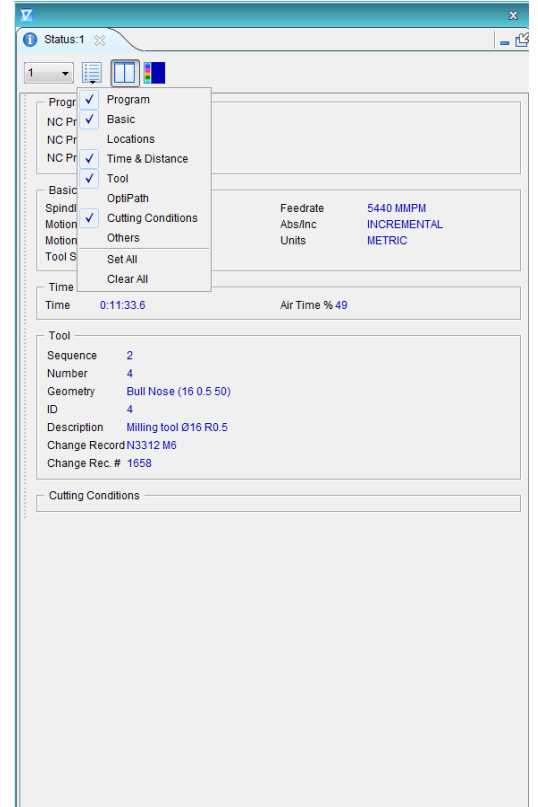
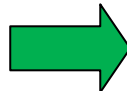
2) NC 프로그램 별 다시 보기 (NC Program)

3) 공구 보기 지정 - OFF / 솔리드 / 투명 (Tool Display)

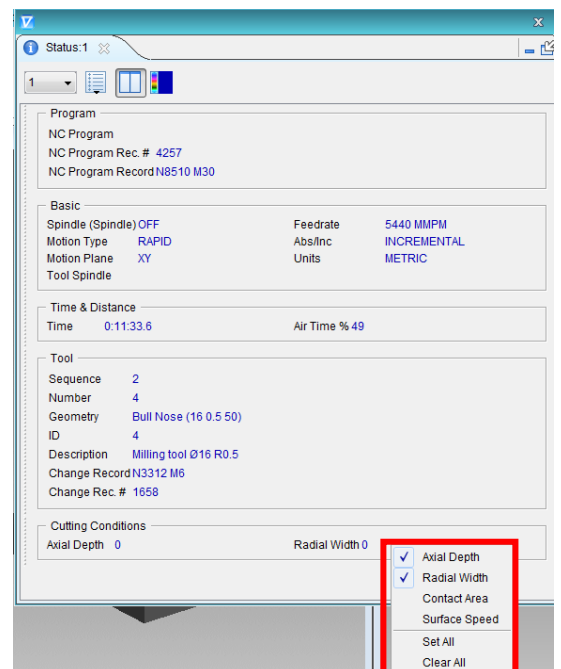
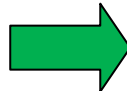
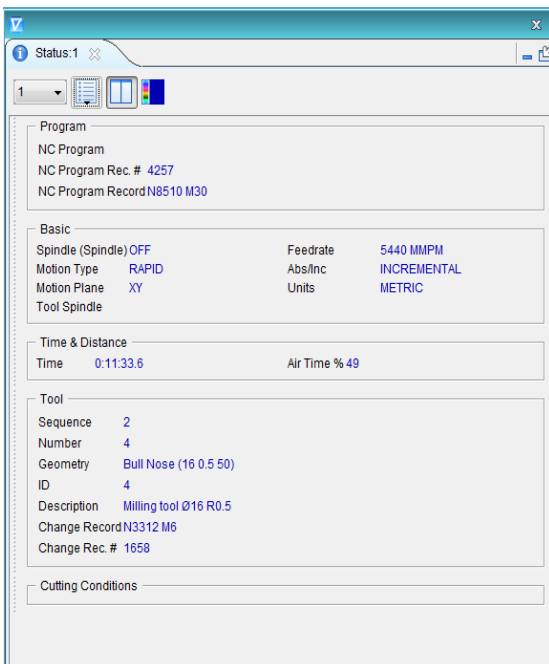
4) 툴 패스 라인 보기 지정 - ON / OFF (Line Display)

7. Status 선택 , 가공 정보 확인

- 원하는 리스트만 보고 싶을 경우, Status 창 상단에서 원하는 옵션만 선택



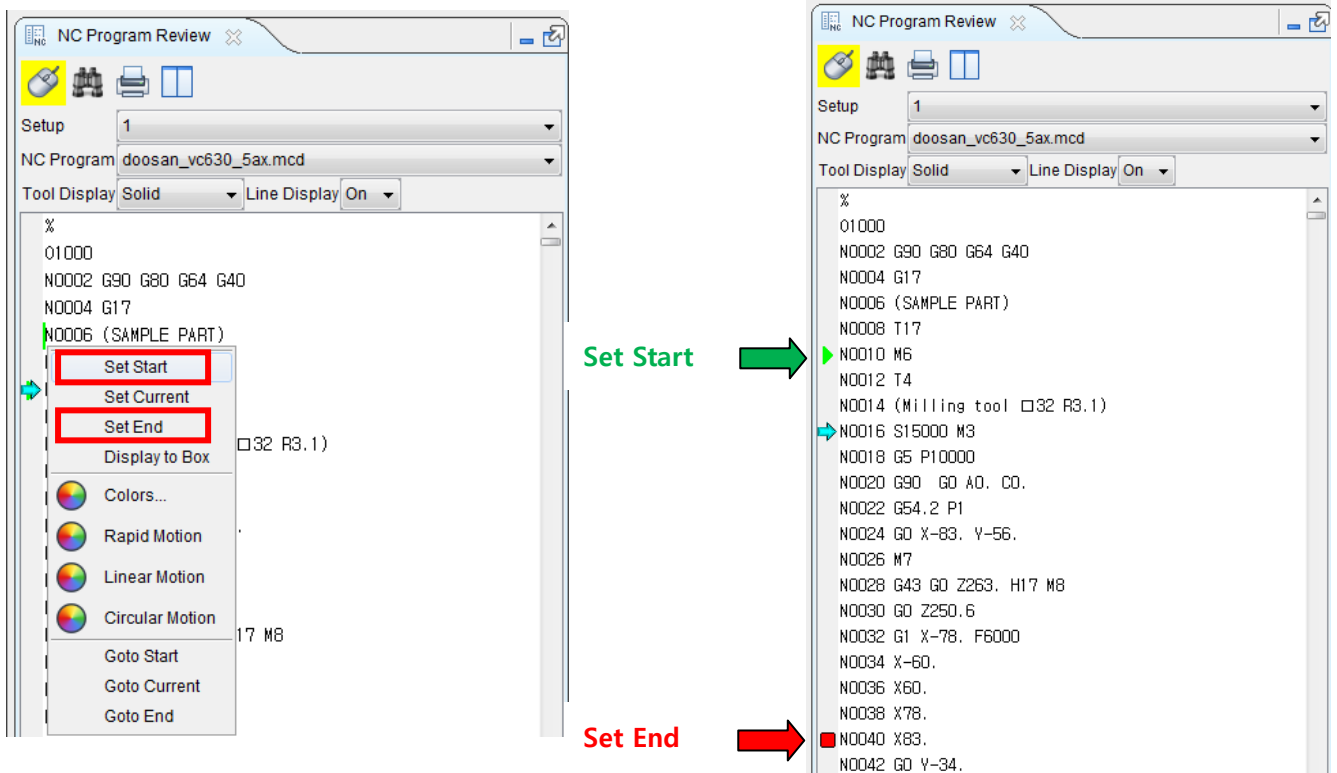
- 원하는 값이 보이지 않을 경우 마우스 오른쪽 클릭 > 옵션 선택



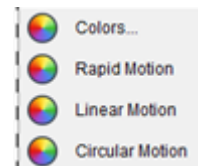
8. 다시 보기 방법 지정

1) 원하는 구간에 대한 Set Start / Set End 지정 방법

- 원하는 라인에서 마우스 오른쪽 : Set Start / Set End 지정

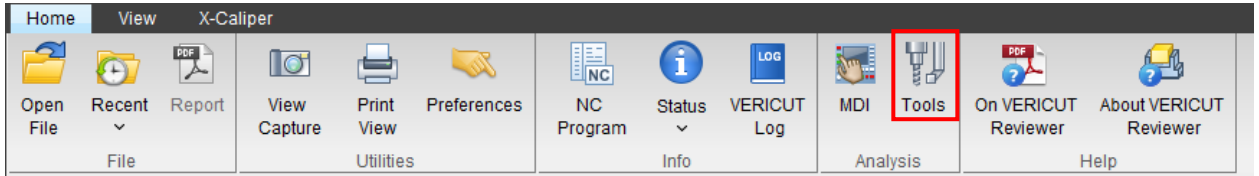


- Set Start / Set End 지정된 위치 안에서만 다시 보기 가능
- Set End 의 빨간색 블록은 마우스로 드래그 해서 위치 재 설정 가능
- 하늘색 화살표 ➡ 는 현재 진행 위치 표시
- Set Current : 지정한 라인으로 시뮬레이션 바로 이동
- 모션 별 (Rapid / Linear / Circular) 툴 패스 색상 지정 가능

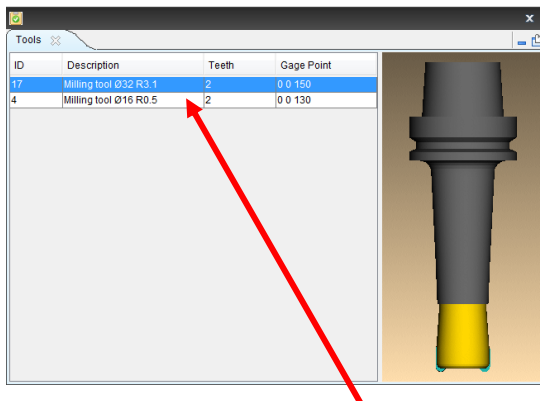


2) 공구 별 확인 방법

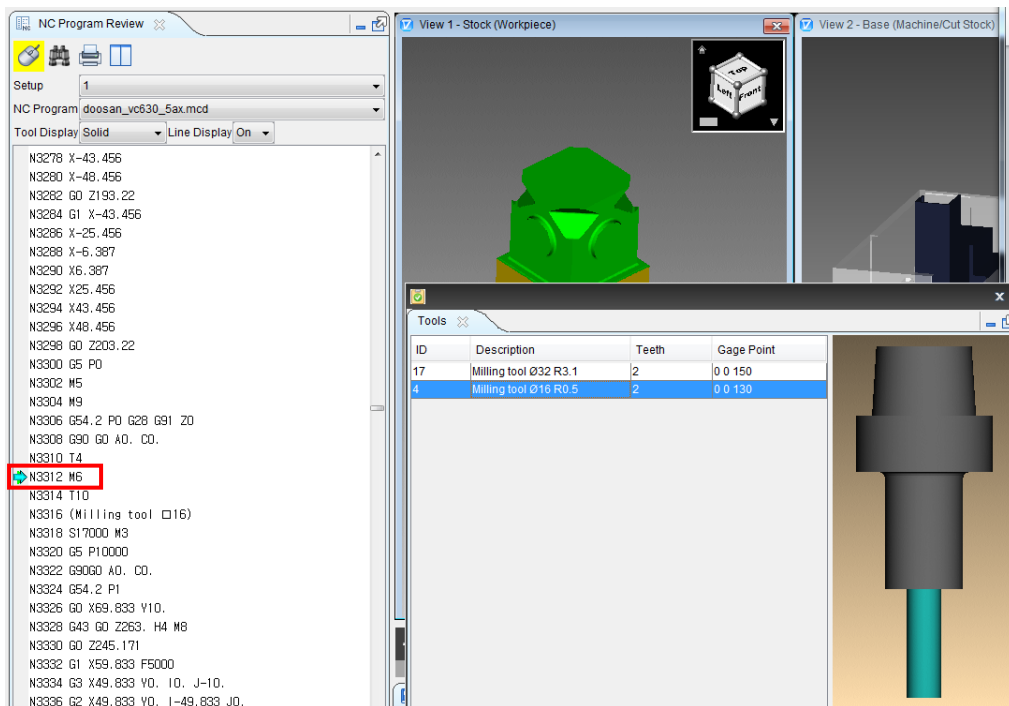
- 메뉴 상단의 Tools 선택 (Home > Analysis > Tools)



- 시뮬레이션에서 사용된 공구 리스트 창 오픈



- 다시 보기 원하는 공구 ID 선택 시, 해당 공구 교환 위치로 자동 이동



- 다음 공구 교환 전까지 자동으로 톨 패스 시뮬레이션 가능
- 해당 공구 톨 패스 내에서 자유롭게 Backward / Forward 가능

**Review 실행 버튼**

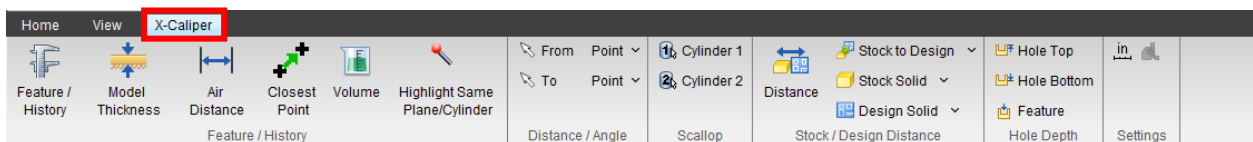


-  Reset : 시뮬레이션 전으로 초기화
-  Play Backward : Start 지점까지 Play
-  Step Backward : 한 블록(라인)씩 뒤로 돌려보기 (Start 지점까지 가능)
-  Rewind to Start : Start 위치로 바로가기
-  Pause : 정지
-  Step Forward : 한 블록(라인)씩 앞으로 돌려보기 (End 지점까지 가능)
-  Play Forward : End 지점까지 Play

- NC 프로그램 창에서는 마우스 휠로도 시뮬레이션 확인 가능  
( 그래픽 상에서 마우스 휠 사용 시 Zoom In/Zoom Out 기능)

**X-Caliper 기능 사용 가능**

- 원하는 위치에서 측정 가능
- Design 정보를 포함하지 않기 때문에 디자인과 관련한 사항을 제외하고 VERICUT에서와 마찬가지로 동일하게 사용 가능





로거 창에서 Error / Warning 메시지 선택 시 NC 데이터 해당 위치 하이라이트 되고 그래픽상에서도 공구가 해당 위치로 이동

