

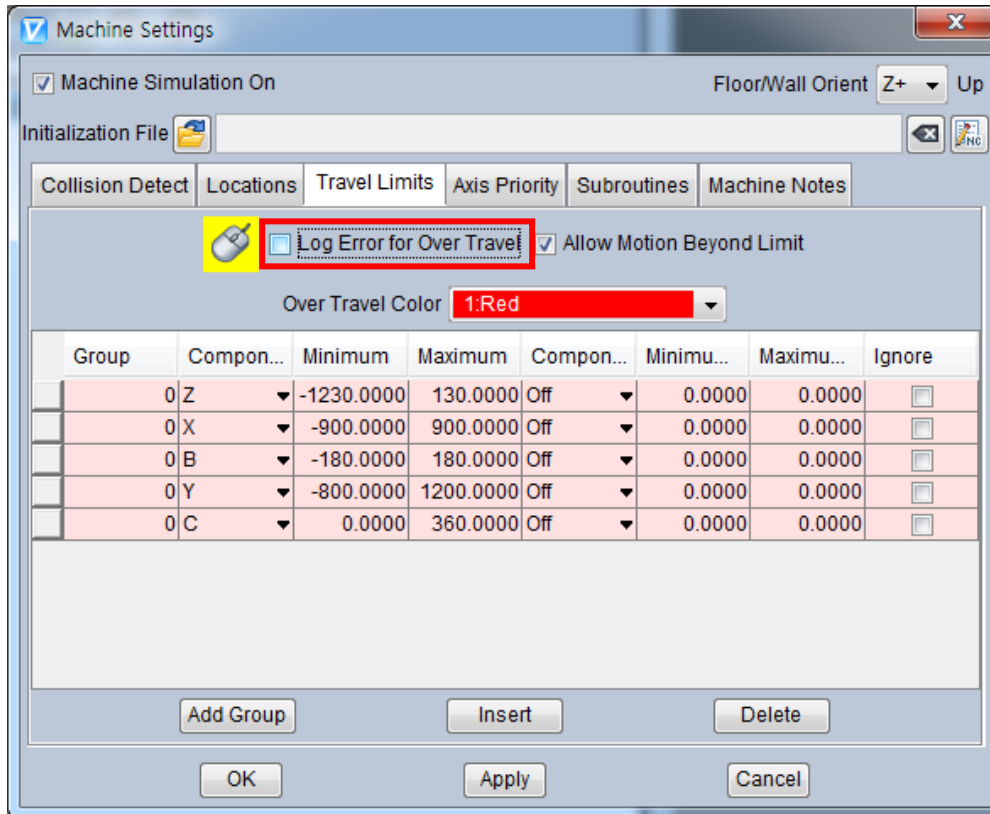
VERICUT[®]

Allow Motion Beyond Limit

CGTech Korea

ALLOW MOTION BEYOND LIMIT

1. Log Error for Over Travel 옵션



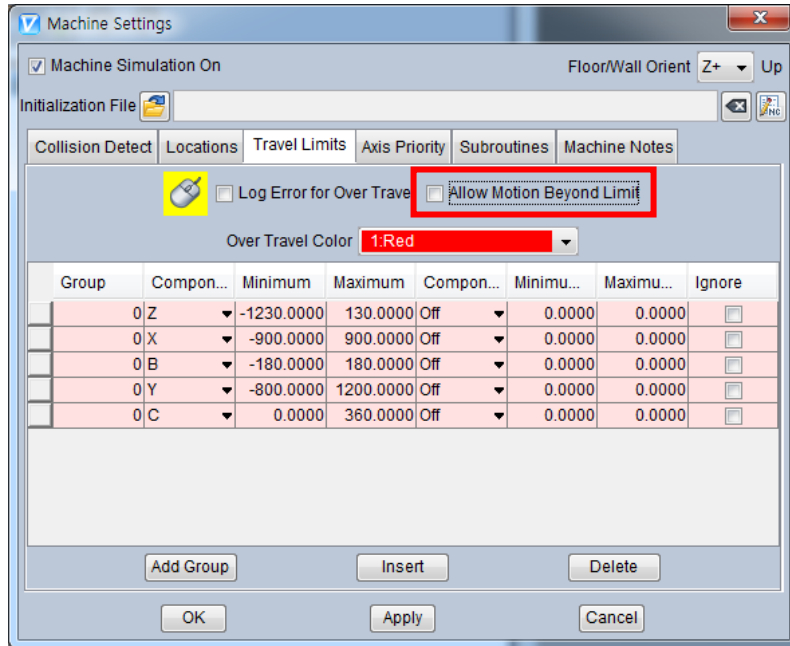
⇒ 설정되어 있는 각 축 리미트 값
오버 시 에러 유무 확인 옵션

⇒ 체크 : 각 축 리미트 값 오버 시
에러 메시지 출력

⇒ 체크해제 : 각 축 리미트 값 오버 시
에러 없이 시뮬레이션 진행

ALLOW MOTION BEYOND LIMIT

2. Allow Motion Beyond Limit 옵션



각 축의 리미트 값 오버 시 모션 범위 설정

⇒ 체크 : 각 축의 리미트가 오버되더라도 모션은 계속 진행

⇒ 체크해제 : 각 축의 리미트가 오버되면 리미트 값 내에서만 모션이 이루어짐



각 축의 리미트 값이 설정되어 있는 상태에서

Log Error for Over Travel 옵션 OFF,
Allow Motion Beyond Limit 옵션 OFF 시
(그림에서와 같이)

⇒ 리미트 에러는 체크하지 않으나

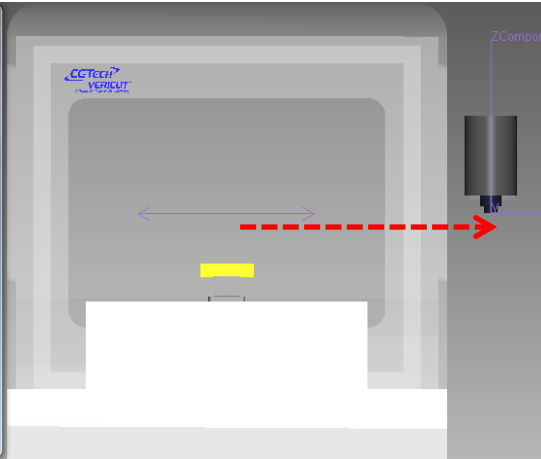
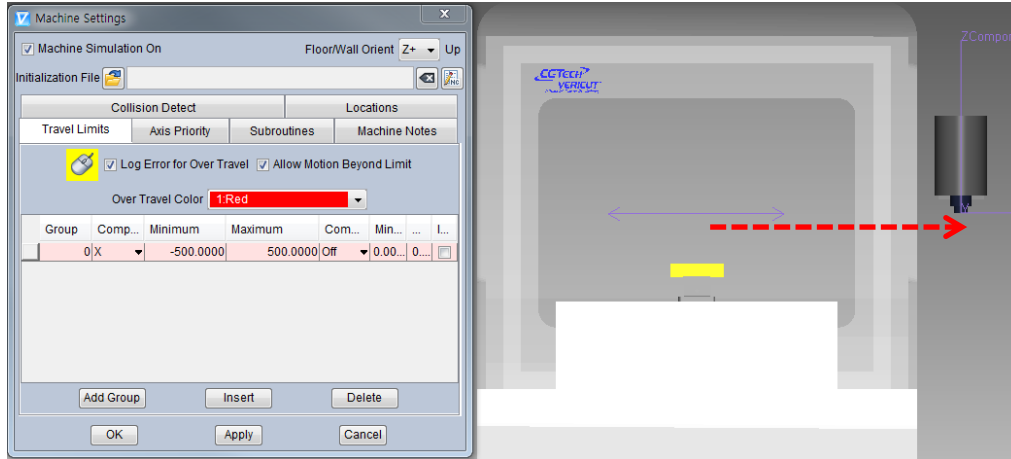
VERICUT이 리미트 범위를 인식하고 있어
리미트 범위 안에서만 모션을 함.

시뮬레이션에 영향을 미치지 때문에 주의 필요.

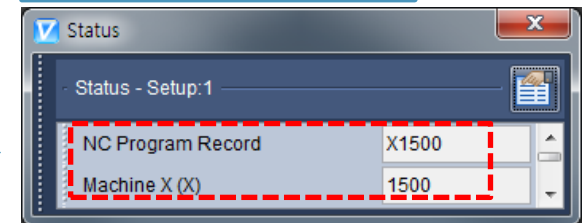
⇒ 각 축 리미트 값이 설정되어 있지 않으면
상관없음

ALLOW MOTION BEYOND LIMIT

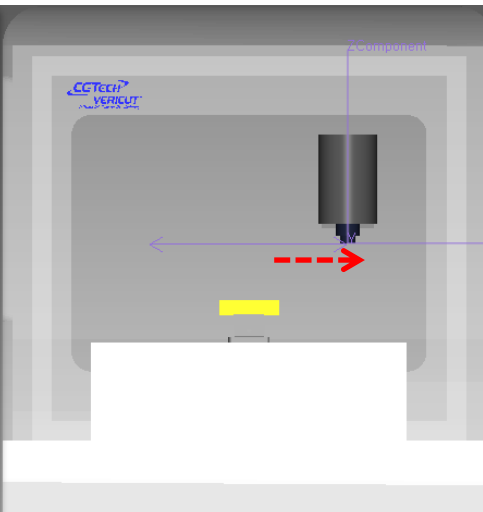
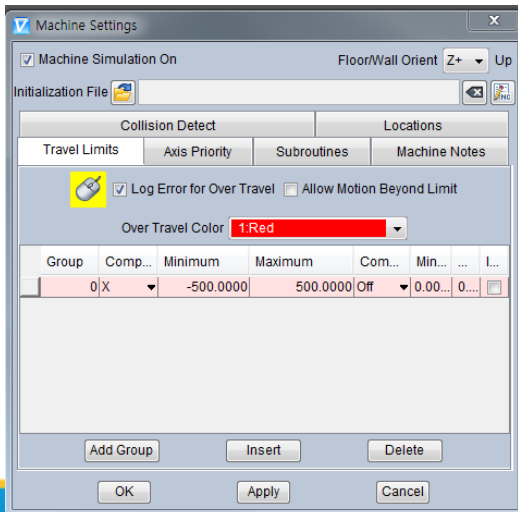
Allow Motion Beyond Limit 옵션 체크



X1500까지 모션



Allow Motion Beyond Limit 옵션 체크 해제



X500까지 모션

